



SELF-ADHESIVE TECHNOLOGY

WAAROM KIEZEN VOOR ADESO® ZELFKLEVENDE TECHNOLOGIE



Adds value!

WAAROM KIEZEN VOOR ADESO® ZELFKLEVENDE TECHNOLOGIE

De **ADESO®**-technologie is een revolutionair concept voor de productie van zelfklevende dubbel samengestelde membranen met een professionele waterdichtingsformule aan de bovenzijde (**APP** of **SBS**), blootgesteld aan weersomstandigheden en een agressieve zelfklevende formule aan de onderzijde van de wapening.

ZELFKLEVENDE TECHNOLOGIE

UITSTEKENDE HECHTING, VEILIGHEID EN SNELLE PLAATSING

De nieuwe generatie zelfklevende membranen met **ADESO®**-technologie vertegenwoordigt het meest innovatieve bitumineuze waterdichtingsproduct in de sector. **ADESO®**-zelfklevende waterdichtingsmembranen voldoen aan de eisen van veiligheid, snelheid van implementatie en veelzijdigheid typisch voor moderne bouwtechnologieën. De zelfklevende producten die momenteel op de markt te vinden zijn, zijn gemaakt van elastomere zelfklevende verbindingen en soms zonder interne wapening. De zelfklevende bitumineuze membranen met de **ADESO®**-technologie worden gemaakt met behulp van innovatieve technologieën die de gelaagdheid van verschillende bitumineuze verbindingen mogelijk maken en vervolgens de realisatie van membranen in verschillende diktes met uitstekende kleefeigenschappen. De zelfklevende membranen **ELASTOFLEX SA P**, **ELASTOFLEX SA P Mineral**, **ELASTOFLEX SA AF P**, **ELASTOFLEX SA AF P Mineral**, **SPIDER P SA**, **SPIDER P SA Mineral**, **POLYVAP SA P-AL**, **POLYSTICK TU PLUS V**, **ADESOSHIELD SA P** en **ADESOGUARD SA** zijn uniek in de branche en kunnen rekenen op jarenlang onbetwist succes in verschillende toepassingen door aannemers, architecten en ingenieurs. Het gemak van installatie op delicate structuren zoals hout, de veilige toepassing op vlamgevoelige isolatiepanelen of de eenvoudige herstelling van het waterdichtingsmembraan zijn maar enkele van de voordelen van het zelfklevende systeem dat Polyglass aanbiedt.

ZELFKLEVENDE TECHNOLOGIE

TECHNISCHE VOORDELEN EN TOEPASSINGSVOORDELEN

(vergeleken met traditionele membranen)

TECHNISCHE VOORDELEN

- Uitstekende hechting op alle cement ondergronden, metaal, hout en isolatiematerialen;
- Uitstekende flexibiliteit bij lage temperaturen;
- Hoog gehalte aan polymeren (meer dan 30%);
- Hoge duurzaamheid door het niet aantasten van de compound met de vlam;
- Verhoogde compatibiliteit tussen bitumen en polymeren voor betere dispersie;
- Hoge afpel- en uittrekwaarden;
- Uitstekende overlapweerstand;
- Overlappende zijkanen met **SEALLap®**-technologie;
- Uitstekend aanpassingsvermogen aan de bewegingen in de ondergrond;
- Geen afschuiving;
- Betere hechting van de minerale afwerking.

TOEPASSINGSVOORDELEN

- Snellere plaatsing, omdat het niet nodig is om het membraan te lassen;
- Zekerheid bij plaatsing in volledige hechting;
- Het hele jaar toepasbaar, mits geschikte weersomstandigheden, zoals gespecificeerd in de plaatsingsrichtlijn;
- Gemak en precisie bij het aan elkaar verbinden van de membranen;
- Besparing tijdens het leggen (geen gasverbruik zoals bij vlamlassen);
- Plaatsing in volledige veiligheid mogelijk in gesloten ruimten en/of ruimten met brandgevaar.

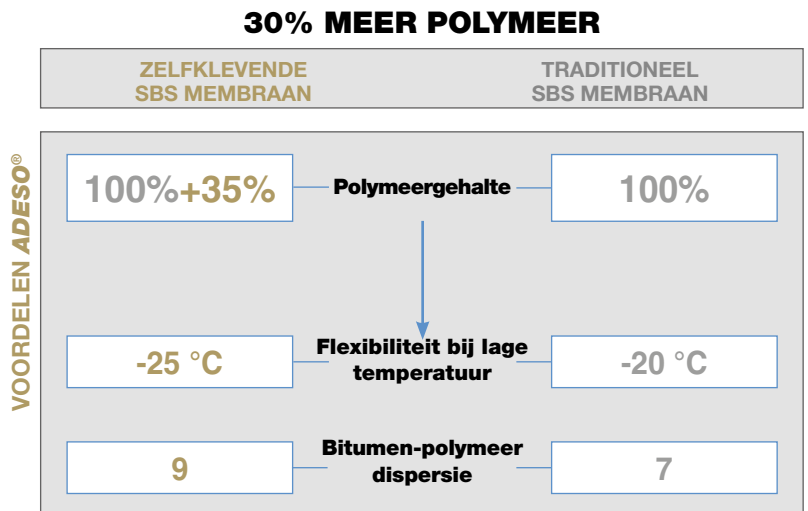


VERBETERDE PRESTATIES

MENGSEL MET HOGER POLYMEERGEHALTE

In **ADESO**®-membranen wordt een grotere hoeveelheid **SBS**-polymeer in het bitumen gedispergeerd. Deze toename in vergelijking met traditionele **SBS**-membranen zorgen voor een betere polymeerdispersie, superieure hechting, duurzaamheid in de tijd en een aanzienlijke toename van de flexibiliteitswaarden bij lage temperatuur (*).

(* Gegevens vermeld op vergelijkende tests



ONGELOOFLIJKE HECHTING BIJ LAGE TEMPERATUREN ZONDER VLAMLASSEN

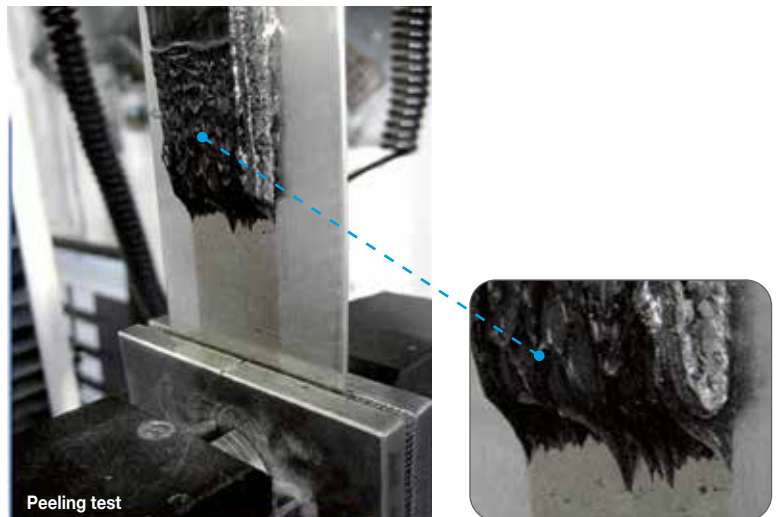
Polyglass **ADESO**® zelfklevende producten worden perfect aangebracht zonder vlam. Door hun uitstekende hechtingseigenschappen zijn ze speciaal ontworpen om stevig aan de ondergrond te hechten.

**PEELING TEST
ASTM D 1000
bij 23 °C**

ELASTOFLEX SA P 3,5 Mineral
23,8 N/10 mm

SPIDER P 3,5 Mineral
26,5 N/10 mm

ANDERE PRODUCTEN
van 11 tot 25 N/10 mm



HOGERE DIKTE VAN LIJMLAAG

Polyglass heeft de hechting van hun eigen **ADESO**®-membranen verbeterd door de dikte van de lijmverbinding te vergroten.

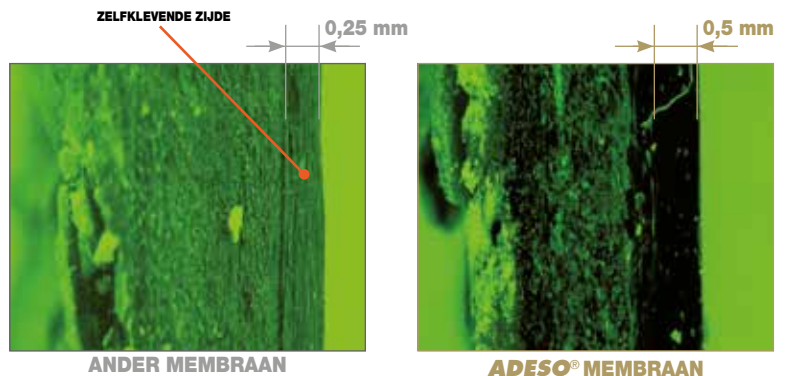


FOTO VAN HET MEMBRAAN IN DOORSNEDE MET 25 X VERGROTING DOOR FLUORESCENTIE-MISCROSCOOP.

WAAROM KIEZEN VOOR ADESO® ZELFKLEVENDE TECHNOLOGIE

VERHOOGDE HECHTING AAN HET OPPERVLAK VAN DE ONDERGROND (PULL-OUT TEST)

Met de toevoeging van grotere hoeveelheden speciale polymeren heeft Polyglass een significante verhoging van de hechtings-eigenschappen van **ADESO**®-producten bereikt, zoals: Elastoflex SA P, Spider P, Adesoshield SA, Polyvap SA.

PULL-OUT TEST UNI EN 1348

ELASTOFLEX SA P 3,5 Mineral

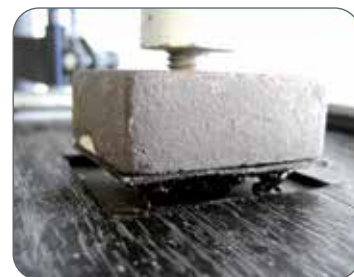
0,60 N/mm²

SPIDER P 3,5 Mineral

0,50 N/mm²

ANDERE LIJMEN

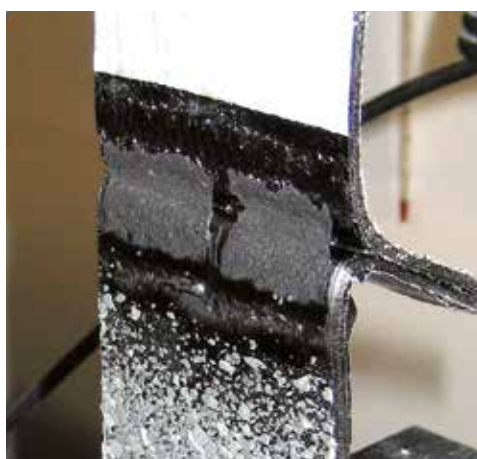
van 0,10 tot 0,45 N/mm²



Pull-out test

UITSTEKENDE HECHTING VAN DE OVERLAPPEN

Dankzij een extreem hechtende lijmlaag en speciale **FASTlap**®- en **SEAllap**®-strips, garanderen de membranen van het **ADESO**®-gamma perfect gelaste verbindingen onderling.



Weerstandstest voor de overlapverbindingen

WEERSTANDSTEST OVERLAPVERBINDINGEN UN EN 12316

ELASTOFLEX SA P 3,5 Mineral

47,3 N/50 mm

SPIDER P 3,5 Mineral

43,5 N/50 mm

ANDERE LIJMEN

van 4,8 tot 30,7 N/50 mm



SEAllap® ZELFKLEVENDE OVERLAPPEN

OPTIMALE DIKTE

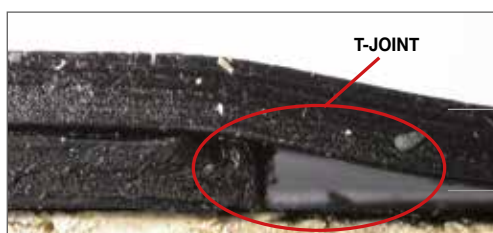
De membranen met deze lijmttechnologie kunnen in elke dikte worden geproduceerd, maar onze 20 jaar ervaring in de markt brengt ons ertoe de maximale dikte van 2 mm voor de gladde versies en 3,5 kg voor de minerale versies aan te bevelen om het fenomeen van capillariteit te vermijden dat te vinden is in de T-verbindingen (genaamd T-JOINT), zoals geïllustreerd op de foto.



TOTALE HECHTING

VOORBEELD VAN EEN OVERLAP
VAN GEPLAATST POLYGLASS
ZELFKLEVENDE MEMBRAAN

2 mm



T-JOINT

VOORBEELD VAN EEN OVERLAP
VAN GEPLAATST ZELFKLEVENDE
MEMBRAAN MET EEN VERKEERDE
DIKTE

3 mm

UITSTEKENDE POLYMEER BITUMEN DISPERSIE

ADESO[®]-membranen zijn geformuleerd met speciale **SBS**-polymeren die, in combinatie met het hoge percentage in het mengsel, zorgen voor een veel betere dispersie dan traditionele membranen.* Als het bitumen goed is verspreid in de polymeermatrix, is het minder gevoelig voor veranderingen in temperatuur en dit soort bescherming verbetert zowel de eigenschappen van flexibiliteit bij lage temperaturen als veroudering.

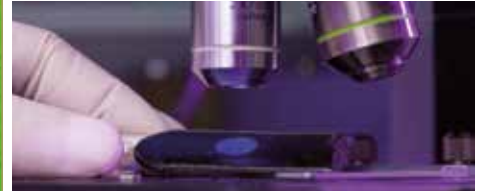
DE FOTO'S GEMAAKT MET EEN MICROSCOOP MET EEN VERGROTING VAN 250X, VERTEGENWOORDIGEN DE DEELTJES VAN BITUMEN (ZWARTE STIPPEN) VERSPREID IN DE POLYMEER MATRIX (IN GROEN)



* **ADESO**[®]-MEMBRAAN



TRADITIONEEL MEMBRAAN



DIKTE - 250 X vergroting onder een fluorescentiemicroscop. Norm UNI EN 1849-1

GEEN AFSCHUIVING

Uitgevoerde testen hebben aangetoond dat de **ADESO**[®] zelfklevende membranen na een verblijf van 24 uur in een omgeving bij 70°C geen afschuiving vertonen op een hellend vlak van 30°.

De testen werden zowel op hellende vlakken in glad beton als op oneffen vloeren zoals gegolfde staalplaat uitgevoerd. Gezien het beoogde gebruik van **ADESO**[®]-producten is het van groot belang dat de afschuifweerstandtest op een hellend vlak wordt uitgevoerd.



AFSCHUIFWEERSTANDTEST UNI 8202 PART 16



BETERE HECHTING VAN DE LEISLAG

Dankzij de nieuwe generatie mengsels is ook de hechting van de leislag sterk verbeterd. Na 50 borstelcycli doorstond de leislagafwerking op briljante wijze de uitgevoerde laboratoriumtests volgens de norm UNI EN 12039 en bleef het in uitstekende staat, in tegenstelling tot andere producten, te zien op de foto, waarvan het oppervlak zichtbaar is aangetast. Het verlies van leislag op de membranen van het **ADESO**[®]-assortiment is slechts 18-20% (vergeleken met 30%, de maximale waarde toegestaan door de norm).



ADESO[®] POLYGLAS MEMBRAAN
Na 50 borstelcycli

VERLIESZONE LEISLAG



ANDER PRODUCT
Na 50 borstelcycli

PERTE DE GRES 18-20%



Borstel gebruikt voor de test

26-28% LEISLAG VERLIES



KIES VOOR ADESO® ZELFKLEVENDE TECHNOLOGIE



SELF-ADHESIVE TECHNOLOGY



POLYGLASS SPA

Maatschappelijke zetel: Viale Jenner, 4 - 20159 MILANO - Hoofdkantoor: Via Giorgio Squinzi, 2 - 31047 Ponte di Piave (TV) - Italy
Tel. +39 04227547 - Fax +39 0422854118 - www.polyglass.com - info@polyglass.it