



SLIM MET DAGLICHT



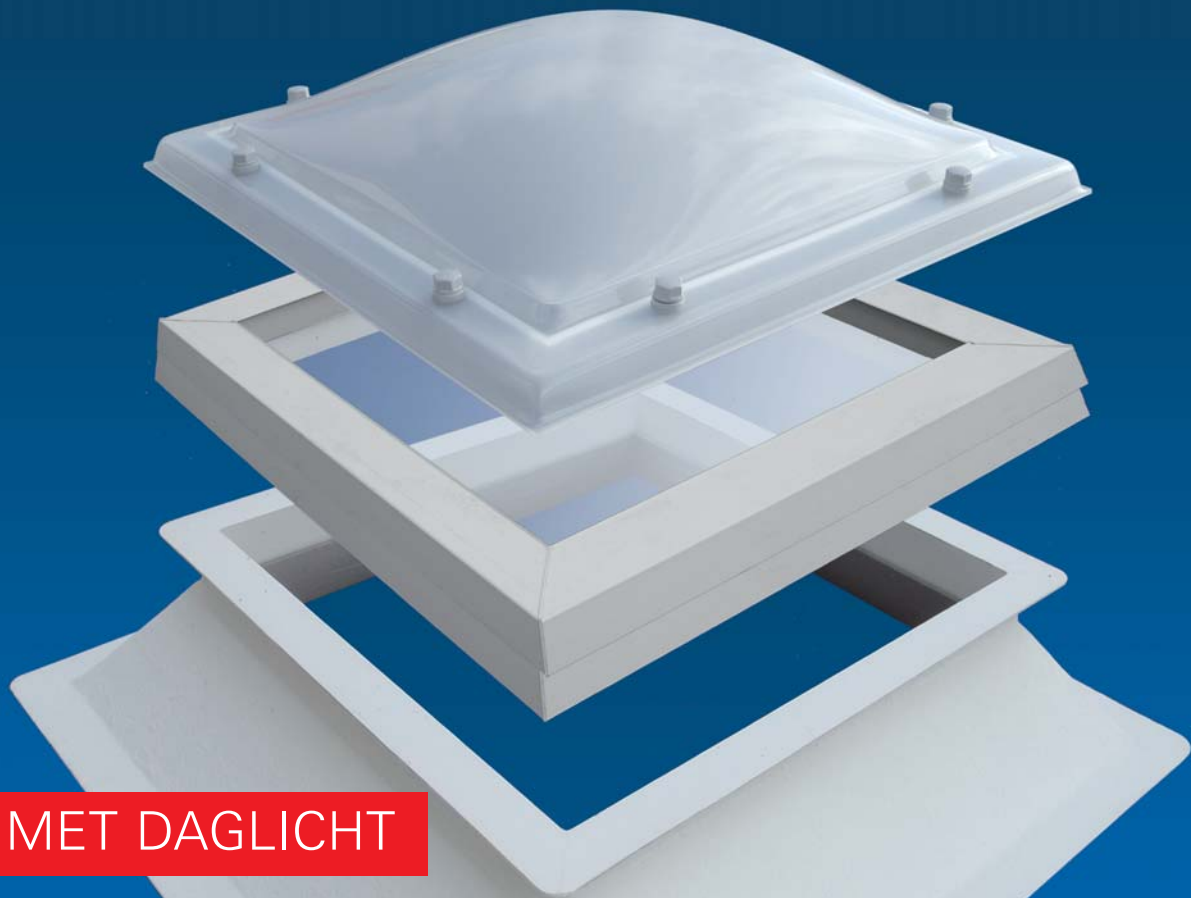
SLIM MET DAGLICHT

INHOUDSOPGAVE

- 5 **Over Van Deudekom Plastics**
- 7 **Informatie acrylaat (AC) en polycarbonaat (PC) lichtkoepels**
- 8 **Lichtkoepels acrylaat (AC)**
- 9 **Lichtkoepels polycarbonaat (PC)**
- 10 **Informatie PVC opstanden**
- 11 **Opstanden PVC schuin model en recht model**
- 12 **Informatie polyester opstanden en overige uitvoeringen**
- 13 **Opstanden polyester breedflens**
- 15 **Opstanden polyester H15, dagkantafwerkingen en opzetstukken**
- 17 **Ronde lichtkoepels acrylaat (AC) en polycarbonaat (PC)**
- 17 **Ronde opstanden, opzetstukken, dagkantafwerkingen en ventilatieramen**
- 18 **Informatie ventilatieramen, anti-inbraakroosters, doorvalbeveiligingen en insectenhorren**
- 19 **Losse ventilatieramen Doorvalbeveiligingen, insectenhorren**
- 20 **Informatie Hybride lichtkoepels**
- 21 **Hybride lichtkoepels met rechte en schuine opstand**
- 23 **Megalux® ISO-raam**
- 25 **Megalux® Glasraam los**



- 27 **Megalux® Glasunit**
- 29 **MegatubE**
- 30 **Ventilatieunits, PVC en polyester**
- 31 **Vluchtluikunits
Dakbetredingunits**
- 32 **Informatie Rook- en
warmte-afvoersystemen (RWA)**
- 33 **Rook- en warmte-afvoersystemen (RWA)**
- 34 **Technische gegevens**
- 35 **Prijzen, garantie, kwaliteit en condities**



SLIM MET DAGLICHT

Over Van Deudekom Plastics

Van Deudekom Plastics is een ISO-9001 gecertificeerd bedrijf dat sinds 1972 ervaring heeft in de ontwikkeling en productie van lichtdoorlatende systemen voor dak en wand. Met haar programma Megalux®-lichtkoepels voor platte daken heeft Van Deudekom Plastics binnen Europa een sterke marktpositie weten op te bouwen.

Alle Megalux®-lichtkoepels zijn onafhankelijk getest en voldoen aan de strenge Europese industriestandaarden EN 1873 en EN 12101-2. Megalux®-lichtkoepels worden ontwikkeld, geproduceerd en geleverd volgens ISO-9001.

MVO Maatschappelijk verantwoord ondernemen

Van Deudekom Plastics vindt duurzaam ondernemen belangrijk. In de praktijk komt dit tot uiting door het maken van rechtvaardige en sociale afspraken, duurzaam inkopen en een strakke focus op het ontzien van het milieu. MVO is binnen Van Deudekom Plastics een bewustwordingsproces op maatschappelijk vlak, energie- en kostenbesparing.



Clean Sweep NRK

Met als motto 'iedere gram telt' heeft de NRK (Nederlandse Rubber- en Kunststofindustrie) de regelhulp Clean Sweep ontwikkeld, waarbij van Deudekom Plastics zich recent heeft aangesloten. Deze online tool brengt in kaart waar rest- en zwerfafval kan ontstaan in de kunststof- en rubber verwerkende bedrijven en stelt concrete maatregelen voor om dit aan te pakken.

Ieder lidbedrijf optimaliseert zo zijn bedrijfsvoering en beperkt rest- en zwerfafval binnen en buiten de poort. Dat is goed voor de eigen organisatie en draagt uiteindelijk bij aan minder afval in het milieu.

Duurzaamheid

Door de toepassing van Megalux®-lichtkoepels haal je de zon in huis. Met voldoende daglicht maakt ons lichaam meer vitamines aan, hebben we een fitter gevoel en stijgt onze productiviteit. Daglicht geeft energie en helpt ons bioritme. Wie overdag voldoende daglicht heeft gehad, voelt zich prettiger en slaapt 's nachts beter.

Met een Megalux®-lichtkoepel kan het binnenklimaat zich op natuurlijke wijze aanpassen en ben je verzekerd van een goede isolatie en ventilatie. Waar licht is, heerst een gevoel van veiligheid en worden minder fouten gemaakt.

Waarom onnodig lampen aanzetten als je daglicht kunt binnenhalen. Met gebruik van Megalux®-lichtkoepels kun je de energiekosten voor kunstverlichting halveren. Je haalt daarmee ook een gratis warmtebron binnen. Dankzij de nieuwste technieken gaan daglichtproducten en isolatie hand in hand. Ga je voor duurzaam dan ga je voor Megalux®-lichtkoepels.



Daglicht is geen overbodige luxe, het is bittere noodzaak. Voor ons welbevinden, voor onze veiligheid en volgens onze regelgeving. In het bouwbesluit en Arbobesluit worden hieraan specifieke eisen gesteld. De Megalux®-lichtkoepels zijn dan ook terug te vinden in de nationale milieudatabase. Hierin wordt aan de hand van de levenscyclus inventarisatie aangegeven hoe milieuvriendelijk een lichtkoepel eigenlijk is.

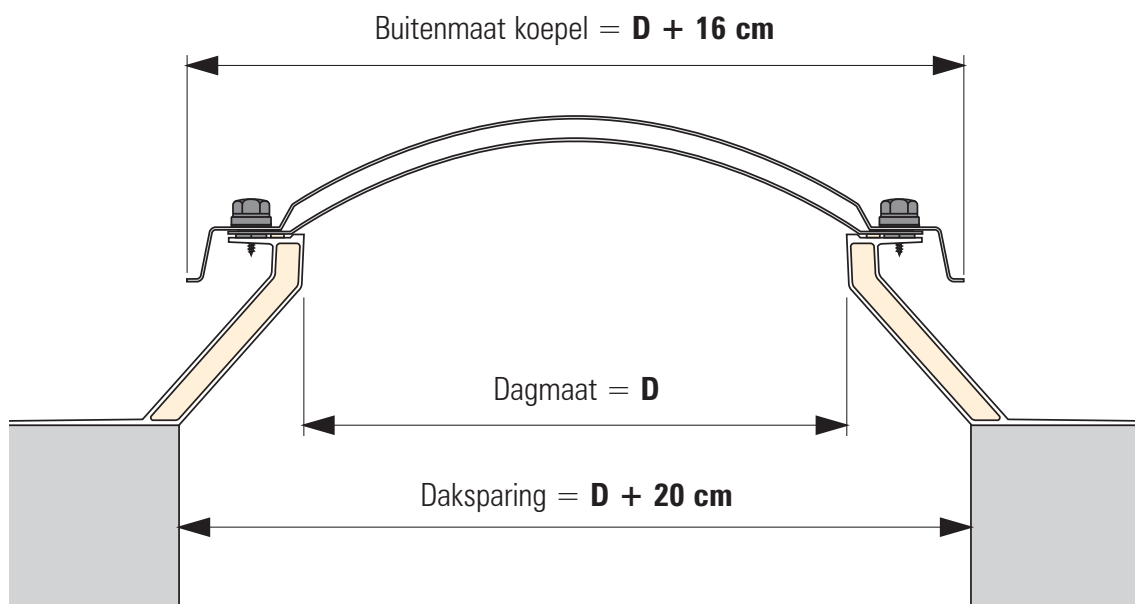
Zo zijn we bij van Deudekom Plastics continu bezig op weg naar een CO2 neutrale samenleving.



Lichtkoepel bolvormig (opaal) op PVC opstand BF16EP



Informatie acrylaat (AC) en polycarbonaat (PC) lichtkoepels



Lichtkoepels uitvoering

- Meerwandige koepels in opaal, worden uitgevoerd met heldere binnenschalen.
- Drie- en vierwandige piramide koepels worden altijd uitgevoerd met één respectievelijk twee bolvormige binnenschaal/schalen.
- Meerwandige polycarbonaat koepels worden standaard uitgevoerd met een heldere buitenschaal uit polycarbonaat (PC) en een binnenschaal uit helder of opaal acrylaat (AC).
- Op aanvraag en tegen meerprijs zijn lichtkoepels naast helder en opaal ook in diverse andere kleuren en in Heatstop leverbaar.

Lichtkoepels toepassing

- Enkelwandige lichtkoepels kunnen worden toegepast in niet geïsoleerde of geventileerde ruimtes.
- Meerwandige Megalux®-lichtkoepels zijn zodanig geconstrueerd dat de gevormde luchtspouw tot op de opstand doorloopt. Hierdoor wordt een optimale thermische isolatie bereikt. Zeer geschikt voor verblijfsruimtes.
- Polycarbonaat lichtkoepels zijn vervaardigd uit hoogslagvast materiaal en werken preventief bij vandalisme en inbraak.



ISO-lichtkoepels

ISO-lichtkoepels hebben een zeer hoge isolatie. Deze lichtkoepels zijn bijzonder geschikt voor toepassing op verblijfsruimtes. ISO-lichtkoepels worden uitgevoerd met een opale acrylaat binnen- en buitenschaal met in het midden een 4 wandige heldere polycarbonaat kanaalplaat.

Hoogslagvaste polycarbonaat lichtkoepels

De slagvastheid van polycarbonaat is 300 x groter dan van glas, dus vrijwel onbreekbaar. In combinatie met het Megalux®-anti-inbraakrooster vormt een polycarbonaat lichtkoepel een ijzersterk wapen tegen ongenode gasten.

Onderhoudstips

- Lichtkoepels alleen met zachte zeep en veel water reinigen.
- Lichtkoepels niet in aanraking brengen met bijvoorbeeld: siliconen, lijmsorten, verdunners en bitumen (uitvoerige lijst op aanvraag).

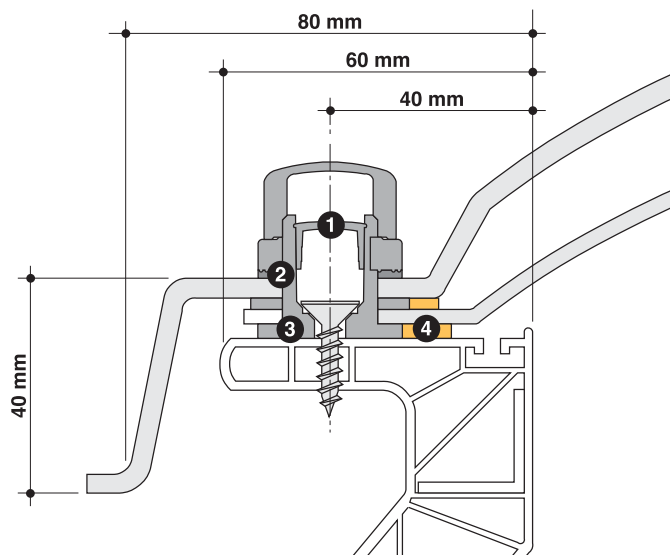
Hoogslagvast polycarbonaat bevestigingssysteem

Megalux®-lichtkoepels zijn voorzien van een uniek bevestigingssysteem vervaardigd uit hoogslagvast polycarbonaat. De bevestiging is voorzien van een schroefdoop en een effectieve anti-diefstalzekering welke inbraakvertragend werkt.

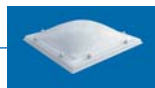
De EPDM afdichtingsringen hebben een blijvende elasticiteit. Het hele systeem is in grijs uitgevoerd, waardoor een zo laag mogelijke thermische belasting van de koepel gegarandeerd is. Het Megalux®-bevestigingssysteem is universeel en daardoor met alle onderdelen uit het leveringsprogramma uitwisselbaar.


Het geheel is daarbij afgestemd op een snelle en vooral probleemloze montage.

- 1) Anti-diefstal kap
- 2) EPDM ring
- 3) Optimale afstandsbepaling
- 4) PE band

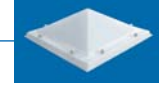
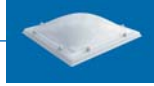



Lichtkoepels acrylaat (AC)

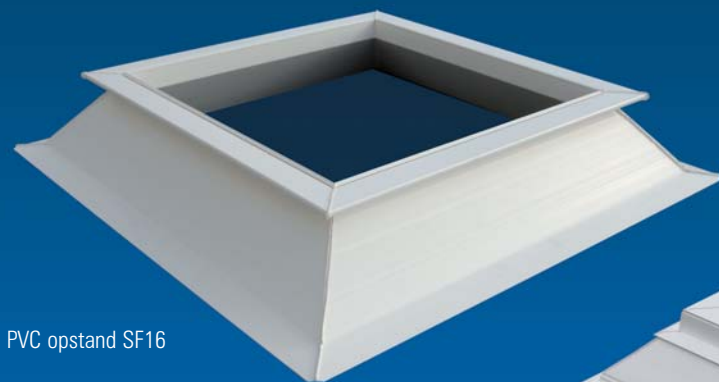


|  Dagmaat D in cm | Bolvormig | | | | Piramide | | | | ISO-koepel |
|--|------------------|---------------------|------------------------|---------------------------|------------------|---------------------|------------------------|---------------------------|------------------------|
| | 1-W AC | 2-W AC/AC | 3-W AC/AC/AC | 4-W AC/AC/AC/AC | 1-W AC | 2-W AC/AC | 3-W AC/AC/AC | 4-W AC/AC/AC/AC | 6-W AC/PC/AC |
| 30 x 30 | 84 | 111 | 143 | 176 | | | | | |
| 40 x 40 | 91 | 124 | 157 | 188 | 129 | 178 | 212 | 247 | 194 |
| 50 x 50 | 109 | 157 | 207 | 257 | | | | | 248 |
| 55 x 55 | 120 | 171 | 223 | 277 | | | | | 270 |
| 60 x 60 | 129 | 175 | 226 | 278 | 177 | 240 | 296 | 350 | 275 |
| 70 x 70 | 134 | 202 | 277 | 351 | 188 | 278 | 360 | 441 | 332 |
| 75 x 75 | 152 | 238 | 332 | 430 | | | | | 401 |
| 80 x 80 | 160 | 257 | 365 | 474 | 222 | 359 | 473 | 585 | 435 |
| 90 x 90 | 182 | 294 | 415 | 537 | 259 | 405 | 535 | 666 | 490 |
| 100 x 100 | 206 | 321 | 439 | 560 | 293 | 430 | 571 | 713 | 525 |
| 105 x 105 | 238 | 406 | 590 | 775 | | | | | 708 |
| 110 x 110 | 254 | 433 | 622 | 810 | | | | | 746 |
| 120 x 120 | 290 | 478 | 675 | 871 | 393 | 619 | 850 | 1079 | 810 |
| 130 x 130 | 354 | 529 | 717 | 906 | 474 | 685 | 906 | 1125 | 860 |
| 140 x 140 | 407 | 664 | 937 | 1211 | | | | | 1144 |
| 150 x 150 | 507 | 768 | 1045 | 1321 | 683 | 996 | 1322 | 1651 | 1266 |
| 160 x 160 | 560 | 866 | 1196 | 1526 | 752 | 1128 | 1509 | 1890 | 1427 |
| 180 x 180 | 741 | 1216 | 1724 | 2231 | 927 | 1520 | 2020 | 2522 | |
| 200 x 200 | 1085 | 1842 | 2646 | 3451 | op aanvraag | op aanvraag | op aanvraag | op aanvraag | |
| 220 x 220 | op aanvraag | op aanvraag | op aanvraag | op aanvraag | | | | | |
| 230 x 230 | op aanvraag | op aanvraag | op aanvraag | op aanvraag | | | | | |
| 250 x 250 | op aanvraag | op aanvraag | op aanvraag | op aanvraag | | | | | |
| 30 x 80 | 110 | 162 | 217 | 271 | | | | | 259 |
| 30 x 130 | 162 | 223 | 289 | 357 | | | | | 348 |
| 40 x 70 | 111 | 167 | 226 | 285 | | | | | 275 |
| 40 x 100 | 137 | 209 | 285 | 360 | | | | | 318 |
| 40 x 190 | 248 | 366 | 492 | 618 | | | | | 590 |
| 50 x 100 | 153 | 222 | 300 | 377 | | | | | 339 |
| 50 x 110 | 154 | 249 | 351 | 453 | | | | | 423 |
| 60 x 90 | 152 | 240 | 338 | 434 | 207 | 330 | 438 | 544 | 390 |
| 60 x 130 | 201 | 310 | 430 | 549 | | | | | 512 |
| 70 x 100 | 170 | 268 | 373 | 477 | | | | | 443 |
| 70 x 130 | 210 | 330 | 456 | 583 | | | | | 572 |
| 75 x 125 | 217 | 344 | 478 | 615 | | | | | 574 |
| 75 x 175 | 297 | 455 | 624 | 792 | | | | | 751 |
| 80 x 130 | 230 | 356 | 488 | 620 | | | | | 583 |
| 80 x 160 | 301 | 471 | 648 | 829 | | | | | |
| 80 x 180 | 310 | 490 | 682 | 875 | | | | | 818 |
| 80 x 220 | 441 | 643 | 860 | 1079 | | | | | 1032 |
| 80 x 230 | 455 | 658 | 871 | 1087 | | | | | |
| 80 x 250 | 486 | 731 | 992 | 1253 | | | | | |
| 80 x 280 | 531 | 884 | 1253 | 1625 | | | | | |
| 90 x 120 | 256 | 429 | 608 | 788 | 354 | 584 | 784 | 981 | 618 |
| 90 x 150 | 308 | 500 | 709 | 918 | 423 | 688 | 915 | 1142 | 852 |
| 90 x 180 | 339 | 574 | 823 | 1070 | 468 | 786 | 1060 | 1334 | 959 |
| 100 x 130 | 278 | 411 | 559 | 704 | | | | | 665 |
| 100 x 150 | 312 | 507 | 713 | 921 | | | | | 879 |
| 100 x 160 | 322 | 522 | 737 | 952 | | | | | 906 |
| 100 x 190 | 438 | 666 | 921 | 1174 | | | | | 1105 |
| 100 x 200 | 443 | 672 | 926 | 1178 | 638 | 936 | 1217 | 1501 | 1119 |
| 100 x 220 | 475 | 705 | 955 | 1204 | | | | | 1155 |
| 100 x 230 | 525 | 814 | 1121 | 1425 | | | | | |
| 100 x 250 | 561 | 901 | 1259 | 1620 | | | | | |
| 100 x 280 | 603 | 973 | 1362 | 1750 | | | | | |
| 105 x 230 | 543 | 926 | 1334 | 1743 | | | | | 1601 |
| 120 x 150 | 375 | 655 | 951 | 1246 | 516 | 896 | 1217 | 1540 | 1140 |
| 120 x 180 | 430 | 745 | 1087 | 1427 | 590 | 1023 | 1396 | 1770 | 1302 |
| 120 x 210 | 555 | 876 | 1216 | 1558 | 699 | 1200 | 1575 | 1950 | 1460 |
| 130 x 160 | 407 | 713 | 1042 | 1368 | | | | | 1249 |
| 130 x 190 | 544 | 856 | 1191 | 1524 | | | | | 1427 |
| 130 x 220 | 611 | 955 | 1321 | 1691 | | | | | 1587 |
| 130 x 230 | 634 | 1018 | 1424 | 1830 | | | | | |
| 130 x 250 | 656 | 1143 | 1663 | 2183 | | | | | |
| 130 x 280 | 807 | 1276 | 1774 | 2272 | | | | | |
| 160 x 190 | 635 | 1046 | 1483 | 1920 | | | | | 1778 |
| 160 x 220 | 751 | 1187 | 1668 | 2149 | | | | | |
| 160 x 230 | 809 | 1316 | 1876 | 2432 | | | | | |
| 160 x 250 | 935 | 1412 | 1935 | 2460 | | | | | |
| 160 x 280 | 1032 | 1589 | 2203 | 2817 | | | | | |
| 180 x 280 | 1015 | 1553 | 2150 | 2744 | | | | | |

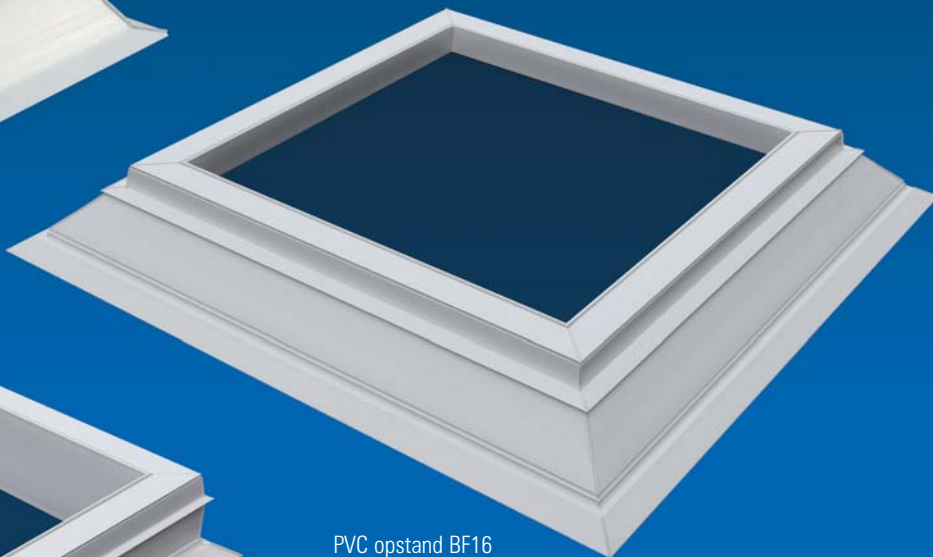
Lichtkoepels polycarbonaat (PC)



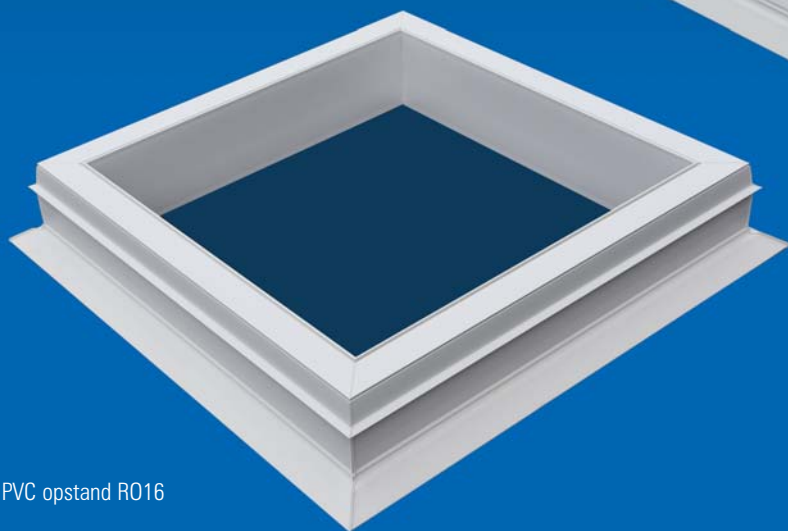
|  Dagmaat D in cm | Bolvormig | | | | | | Piramide | | | | ISO-koepel |
|--|------------------|--------------|--------------|-----------------|-----------------|--------------------|-----------------|--------------|--------------|-----------------|-------------------|
| | 1-W PC | 2-W PC/AC | 2-W PC/PC | 3-W PC/AC/AC | 3-W PC/AC/PC | 4-W PC/AC/AC/AC | 1-W PC | 2-W PC/AC | 2-W PC/PC | 3-W PC/AC/AC | 6-W PC/PC/AC |
| 30 x 30 | 111 | 141 | 161 | 173 | 180 | 202 | | | | | |
| 40 x 40 | 116 | 153 | 167 | 192 | 195 | 230 | 162 | 212 | 220 | 260 | 222 |
| 50 x 50 | 133 | 175 | 207 | 228 | 236 | 277 | | | | | 264 |
| 55 x 55 | 156 | 209 | 229 | 264 | 271 | 323 | | | | | 308 |
| 60 x 60 | 158 | 221 | 247 | 286 | 290 | 351 | 210 | 308 | 323 | 405 | 322 |
| 70 x 70 | 188 | 268 | 303 | 349 | 362 | 431 | 254 | 357 | 371 | 461 | 399 |
| 75 x 75 | 203 | 276 | 341 | 357 | 395 | 469 | | | | | 438 |
| 80 x 80 | 251 | 344 | 430 | 441 | 497 | 541 | 330 | 457 | 527 | 585 | 522 |
| 90 x 90 | 293 | 396 | 508 | 535 | 579 | 615 | 385 | 529 | 623 | 672 | 590 |
| 100 x 100 | 334 | 439 | 579 | 585 | 620 | 658 | 439 | 586 | 731 | 734 | 644 |
| 105 x 105 | 359 | 471 | 627 | 636 | 703 | 793 | | | | | 771 |
| 110 x 110 | 397 | 518 | 636 | 664 | 719 | 867 | | | | | 832 |
| 120 x 120 | 479 | 637 | 809 | 821 | 918 | 971 | 630 | 852 | 993 | 1073 | 970 |
| 130 x 130 | 546 | 723 | 921 | 930 | 1046 | 1100 | 714 | 971 | 1130 | 1225 | 1056 |
| 140 x 140 | 685 | 906 | 1175 | 1220 | 1328 | 1379 | | | | | 1386 |
| 150 x 150 | 758 | 1004 | 1300 | 1350 | 1469 | 1526 | 992 | 1341 | 1599 | 1692 | 1500 |
| 160 x 160 | 834 | 1108 | 1540 | 1582 | 1694 | 1726 | 1094 | 1477 | 1919 | 1862 | 1670 |
| 180 x 180 | 968 | 1335 | 1806 | 1846 | 2082 | 2270 | 1268 | 1789 | 2222 | 2309 | |
| 200 x 200 | op aanvraag | op aanvraag | op aanvraag | op aanvraag | op aanvraag | op aanvraag | | | | | |
| 220 x 220 | | | | | | | | | | | |
| 230 x 230 | | | | | | | | | | | |
| 250 x 250 | | | | | | | | | | | |
| 30 x 80 | 141 | 188 | 212 | 238 | 247 | 287 | | | | | 286 |
| 30 x 130 | 238 | 339 | 347 | 445 | 451 | 550 | | | | | 464 |
| 40 x 70 | 145 | 203 | 222 | 259 | 263 | 318 | | | | | 309 |
| 40 x 100 | 167 | 235 | 293 | 305 | 344 | 385 | | | | | 342 |
| 40 x 190 | 392 | 492 | 646 | 671 | 708 | 711 | | | | | 716 |
| 50 x 100 | 194 | 260 | 321 | 334 | 366 | 408 | | | | | 378 |
| 50 x 110 | 204 | 290 | 344 | 377 | 411 | 486 | | | | | 464 |
| 60 x 90 | 234 | 304 | 354 | 385 | 401 | 468 | 304 | 405 | 477 | 507 | 452 |
| 60 x 130 | 302 | 423 | 527 | 548 | 616 | 672 | | | | | 622 |
| 70 x 100 | 277 | 359 | 461 | 474 | 515 | 530 | | | | | 534 |
| 70 x 130 | 348 | 451 | 569 | 596 | 639 | 668 | | | | | 692 |
| 75 x 125 | 350 | 452 | 580 | 601 | 647 | 674 | | | | | 683 |
| 75 x 175 | 499 | 656 | 755 | 821 | 859 | 987 | | | | | 951 |
| 80 x 130 | 373 | 496 | 611 | 635 | 699 | 771 | | | | | 722 |
| 80 x 160 | 495 | 681 | 816 | 852 | 954 | 1022 | | | | | |
| 80 x 180 | 521 | 731 | 860 | 912 | 1019 | 1095 | | | | | 1058 |
| 80 x 220 | 635 | 835 | 922 | 1047 | 1060 | 1259 | | | | | 1225 |
| 80 x 230 | 659 | 878 | 978 | 1108 | 1130 | 1340 | | | | | |
| 80 x 250 | 699 | 1004 | 1108 | 1322 | 1344 | 1644 | | | | | |
| 80 x 280 | 900 | 1147 | 1294 | 1424 | 1455 | 1700 | | | | | |
| 90 x 120 | 370 | 482 | 584 | 634 | 662 | 818 | 481 | 647 | 718 | 813 | 674 |
| 90 x 150 | 416 | 619 | 696 | 831 | 855 | 1043 | 550 | 813 | 852 | 1078 | 971 |
| 90 x 180 | 477 | 712 | 850 | 923 | 1037 | 1136 | 635 | 934 | 1042 | 1233 | 1097 |
| 100 x 130 | 423 | 553 | 735 | 775 | 827 | 837 | | | | | 808 |
| 100 x 150 | 451 | 653 | 756 | 865 | 912 | 1079 | | | | | 1026 |
| 100 x 160 | 508 | 689 | 875 | 882 | 1006 | 1073 | | | | | 1074 |
| 100 x 190 | 615 | 814 | 1060 | 1068 | 1200 | 1256 | | | | | 1251 |
| 100 x 200 | 638 | 868 | 1107 | 1116 | 1274 | 1361 | 839 | 1165 | 1241 | 1489 | 1315 |
| 100 x 220 | 735 | 952 | 1178 | 1179 | 1319 | 1406 | | | | | 1400 |
| 100 x 230 | 754 | 994 | 1179 | 1251 | 1344 | 1526 | | | | | |
| 100 x 250 | 804 | 1112 | 1346 | 1439 | 1574 | 1768 | | | | | |
| 100 x 280 | 906 | 1298 | 1635 | 1718 | 1940 | 2135 | | | | | |
| 105 x 230 | 818 | 1136 | 1285 | 1451 | 1601 | 1866 | | | | | 1812 |
| 120 x 150 | 672 | 848 | 980 | 1022 | 1157 | 1333 | | 1185 | 1371 | 1433 | 1333 |
| 120 x 180 | 755 | 1022 | 1190 | 1288 | 1455 | 1553 | 1057 | 1432 | 1663 | 1803 | 1580 |
| 120 x 210 | 834 | 1180 | 1314 | 1525 | 1659 | 1871 | 1167 | 1651 | 1840 | 2133 | 1766 |
| 130 x 160 | 739 | 931 | 1081 | 1122 | 1271 | 1464 | | | | | 1467 |
| 130 x 190 | 814 | 1118 | 1285 | 1421 | 1588 | 1726 | | | | | 1691 |
| 130 x 220 | 902 | 1275 | 1632 | 1651 | 1796 | 2028 | | | | | 1907 |
| 130 x 230 | 927 | 1326 | 1678 | 1726 | 1863 | 2126 | | | | | |
| 130 x 250 | 980 | 1451 | 1775 | 1921 | 2016 | 2392 | | | | | |
| 130 x 280 | 1112 | 1644 | 1919 | 2178 | 2286 | 2712 | | | | | |
| 160 x 190 | 977 | 1386 | 1691 | 1796 | 1955 | 2207 | | | | | 2119 |
| 160 x 220 | 1081 | 1532 | 1865 | 1981 | 2156 | 2430 | | | | | |
| 160 x 230 | 1117 | 1648 | 1923 | 2182 | 2292 | 2716 | | | | | |
| 160 x 250 | 1185 | 1749 | 2044 | 2312 | 2429 | 2877 | | | | | |
| 160 x 280 | 1284 | 1898 | 2215 | 2513 | 2641 | 3128 | | | | | |
| 180 x 280 | 1269 | 1880 | 2197 | 2493 | 2619 | 3104 | | | | | |



PVC opstand SF16

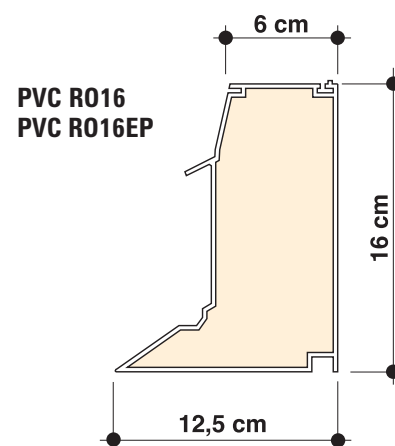
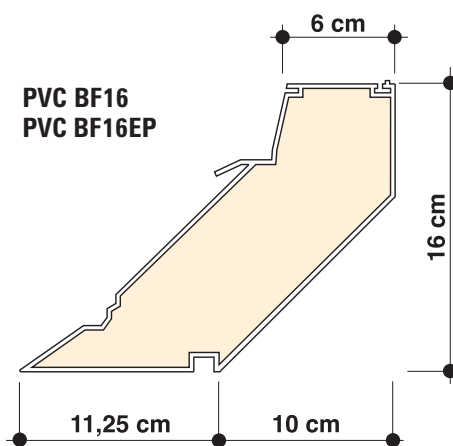
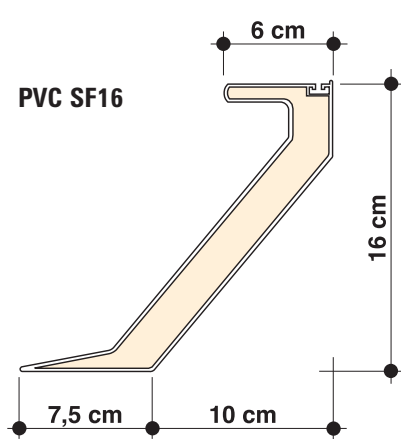


PVC opstand BF16



PVC opstand R016

Informatie PVC opstanden



PVC opstanden zijn voor een optimale isolatie meerwandig uitgevoerd en kunnen voorzien worden van extra EPS isolatie. De opstanden zijn voor een goede hechting met de dakbedekking voorzien van een geprofileerde buiten-zijde. PVC-opstanden zijn volledig recyclebaar.

Standaard uitvoeringen type:

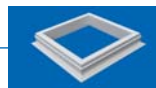
- SF16 (smalflens) = hoog 16 cm = lucht geïsoleerd = dikte 25 mm
- BF16 = hoog 16 cm = lucht geïsoleerd = dikte 70 mm
- BF16EP = hoog 16 cm = EPS geïsoleerd = dikte 70 mm
- R016 = hoog 16 cm = lucht geïsoleerd = dikte 70 mm
- R016EP = hoog 16 cm = EPS geïsoleerd = dikte 70 mm

Opstanden PVC schuin model en recht model



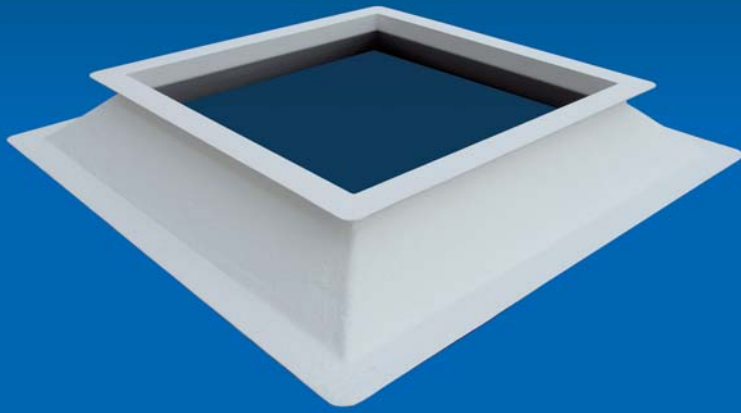
PVC schuin model

| Dagmaat D in cm | Daksparing D+20cm | PVC schuin model | | |
|--------------------|----------------------|-----------------------------|---------------|---------------|
| | | SF16 smallflens lucht | BF16 lucht | BF16EP EPS |
| 30 x 30 | 50 x 50 | 122 | 166 | 178 |
| 40 x 40 | 60 x 60 | 128 | 172 | 185 |
| 50 x 50 | 70 x 70 | 132 | 191 | 205 |
| 55 x 55 | 75 x 75 | 140 | 193 | 207 |
| 60 x 60 | 80 x 80 | 144 | 206 | 221 |
| 70 x 70 | 90 x 90 | 170 | 242 | 259 |
| 75 x 75 | 95 x 95 | 176 | 256 | 274 |
| 80 x 80 | 100 x 100 | 181 | 265 | 284 |
| 90 x 90 | 110 x 110 | 198 | 281 | 301 |
| 100 x 100 | 120 x 120 | 206 | 297 | 318 |
| 105 x 105 | 125 x 125 | 218 | 316 | 340 |
| 110 x 110 | 130 x 130 | 222 | 320 | 344 |
| 120 x 120 | 140 x 140 | 239 | 342 | 368 |
| 130 x 130 | 150 x 150 | 258 | 370 | 396 |
| 140 x 140 | 160 x 160 | 281 | 396 | 425 |
| 150 x 150 | 170 x 170 | 299 | 424 | 455 |
| 160 x 160 | 180 x 180 | 325 | 455 | 488 |
| 180 x 180 | 200 x 200 | 364 | 511 | 548 |
| 200 x 200 | 220 x 220 | 416 | 547 | 588 |
| 220 x 220 | 240 x 240 | 462 | 714 | 768 |
| 230 x 230 | 250 x 250 | 477 | 746 | 802 |
| 250 x 250 | 270 x 270 | 513 | 812 | 871 |
| 30 x 80 | 50 x 100 | 134 | 193 | 207 |
| 30 x 130 | 50 x 150 | 181 | 272 | 293 |
| 40 x 70 | 60 x 90 | 134 | 193 | 207 |
| 40 x 100 | 60 x 120 | 170 | 241 | 258 |
| 40 x 190 | 60 x 210 | 232 | 349 | 375 |
| 50 x 100 | 70 x 120 | 170 | 249 | 267 |
| 50 x 110 | 70 x 130 | 181 | 256 | 274 |
| 60 x 90 | 80 x 110 | 170 | 249 | 267 |
| 60 x 130 | 80 x 150 | 202 | 296 | 317 |
| 70 x 100 | 90 x 120 | 185 | 270 | 289 |
| 70 x 130 | 90 x 150 | 206 | 299 | 320 |
| 75 x 125 | 95 x 145 | 206 | 314 | 338 |
| 75 x 175 | 95 x 195 | 251 | 363 | 390 |
| 80 x 130 | 100 x 150 | 218 | 307 | 329 |
| 80 x 160 | 100 x 180 | 239 | 363 | 390 |
| 80 x 180 | 100 x 200 | 258 | 374 | 402 |
| 80 x 220 | 100 x 240 | 299 | 430 | 462 |
| 80 x 230 | 100 x 250 | 312 | 443 | 477 |
| 80 x 250 | 100 x 270 | 333 | 495 | 531 |
| 80 x 280 | 100 x 300 | 365 | 517 | 556 |
| 90 x 120 | 110 x 140 | 218 | 319 | 343 |
| 90 x 150 | 110 x 170 | 239 | 360 | 387 |
| 90 x 180 | 110 x 200 | 270 | 384 | 411 |
| 100 x 130 | 120 x 150 | 232 | 329 | 354 |
| 100 x 150 | 120 x 170 | 251 | 365 | 392 |
| 100 x 160 | 120 x 180 | 258 | 372 | 400 |
| 100 x 190 | 120 x 210 | 292 | 419 | 450 |
| 100 x 200 | 120 x 220 | 299 | 430 | 462 |
| 100 x 220 | 120 x 240 | 325 | 460 | 494 |
| 100 x 230 | 120 x 250 | 329 | 470 | 506 |
| 100 x 250 | 120 x 270 | 345 | 494 | 530 |
| 100 x 280 | 120 x 300 | 378 | 512 | 549 |
| 105 x 230 | 125 x 250 | 333 | 513 | 550 |
| 120 x 150 | 140 x 170 | 270 | 414 | 445 |
| 120 x 180 | 140 x 200 | 299 | 430 | 462 |
| 120 x 210 | 140 x 230 | 329 | 470 | 504 |
| 130 x 160 | 150 x 180 | 292 | 417 | 448 |
| 130 x 190 | 150 x 210 | 325 | 460 | 494 |
| 130 x 220 | 150 x 240 | 351 | 500 | 538 |
| 130 x 230 | 150 x 250 | 357 | 519 | 558 |
| 130 x 250 | 150 x 270 | 377 | 531 | 571 |
| 130 x 280 | 150 x 300 | 432 | 616 | 662 |
| 160 x 190 | 180 x 210 | 351 | 523 | 561 |
| 160 x 220 | 180 x 240 | 378 | 541 | 580 |
| 160 x 230 | 180 x 250 | 394 | 548 | 589 |
| 160 x 250 | 180 x 270 | 432 | 639 | 686 |
| 160 x 280 | 180 x 300 | 466 | 663 | 712 |
| 180 x 280 | 200 x 300 | 489 | 687 | 739 |

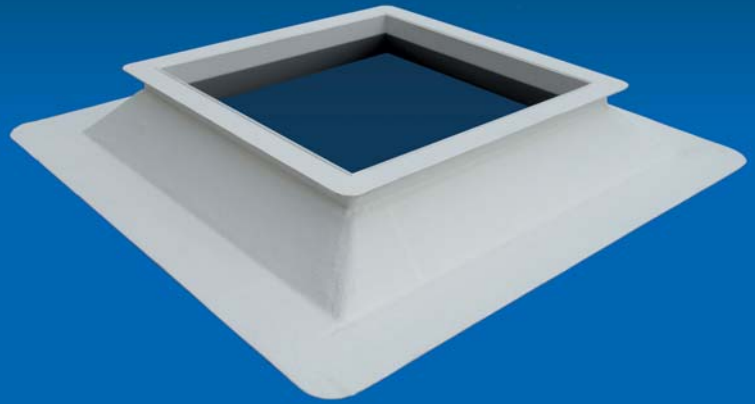


PVC recht model

| Dagmaat D in cm | Daksparing in cm | PVC recht model | |
|--------------------|---------------------|-----------------|---------------|
| | | R016 lucht | R016EP EPS |
| 30 x 30 | 30 x 30 | 160 | 172 |
| 40 x 40 | 40 x 40 | 165 | 177 |
| 50 x 50 | 50 x 50 | 219 | 235 |
| 55 x 55 | 55 x 55 | 226 | 242 |
| 60 x 60 | 60 x 60 | 228 | 246 |
| 70 x 70 | 70 x 70 | 244 | 263 |
| 75 x 75 | 75 x 75 | 280 | 300 |
| 80 x 80 | 80 x 80 | 285 | 305 |
| 90 x 90 | 90 x 90 | 295 | 316 |
| 100 x 100 | 100 x 100 | 332 | 357 |
| 105 x 105 | 105 x 105 | 357 | 382 |
| 110 x 110 | 110 x 110 | 360 | 387 |
| 120 x 120 | 120 x 120 | 375 | 403 |
| 130 x 130 | 130 x 130 | 395 | 424 |
| 140 x 140 | 140 x 140 | 433 | 465 |
| 150 x 150 | 150 x 150 | 475 | 510 |
| 160 x 160 | 160 x 160 | 508 | 545 |
| 180 x 180 | 180 x 180 | 554 | 594 |
| 200 x 200 | 200 x 200 | 598 | 641 |
| 220 x 220 | 220 x 220 | 702 | 755 |
| 230 x 230 | 230 x 230 | 727 | 782 |
| 250 x 250 | 250 x 250 | 777 | 835 |
| 30 x 80 | 30 x 80 | 186 | 198 |
| 30 x 130 | 30 x 130 | 255 | 273 |
| 40 x 70 | 40 x 70 | 175 | 188 |
| 40 x 100 | 40 x 100 | 244 | 263 |
| 40 x 190 | 40 x 190 | 356 | 381 |
| 50 x 100 | 50 x 100 | 283 | 303 |
| 50 x 110 | 50 x 110 | 293 | 314 |
| 60 x 90 | 60 x 90 | 263 | 282 |
| 60 x 130 | 60 x 130 | 329 | 353 |
| 70 x 100 | 70 x 100 | 293 | 314 |
| 70 x 130 | 70 x 130 | 323 | 346 |
| 75 x 125 | 75 x 125 | 348 | 374 |
| 75 x 175 | 75 x 175 | 404 | 434 |
| 80 x 130 | 80 x 130 | 349 | 375 |
| 80 x 160 | 80 x 160 | 375 | 403 |
| 80 x 180 | 80 x 180 | 399 | 427 |
| 80 x 220 | 80 x 220 | 454 | 487 |
| 80 x 230 | 80 x 230 | 476 | 511 |
| 80 x 250 | 80 x 250 | 532 | 572 |
| 80 x 280 | 80 x 280 | 563 | 605 |
| 90 x 120 | 90 x 120 | 345 | 371 |
| 90 x 150 | 90 x 150 | 403 | 432 |
| 90 x 180 | 90 x 180 | 425 | 457 |
| 100 x 130 | 100 x 130 | 368 | 394 |
| 100 x 150 | 100 x 150 | 397 | 426 |
| 100 x 160 | 100 x 160 | 408 | 438 |
| 100 x 190 | 100 x 190 | 455 | 488 |
| 100 x 200 | 100 x 200 | 460 | 494 |
| 100 x 220 | 100 x 220 | 508 | 545 |
| 100 x 230 | 100 x 230 | 521 | 559 |
| 100 x 250 | 100 x 250 | 544 | 585 |
| 100 x 280 | 100 x 280 | 569 | 610 |
| 105 x 230 | 105 x 230 | 563 | 605 |
| 120 x 150 | 120 x 150 | 455 | 488 |
| 120 x 180 | 120 x 180 | 472 | 508 |
| 120 x 210 | 120 x 210 | 518 | 557 |
| 130 x 160 | 130 x 160 | 449 | 482 |
| 130 x 190 | 130 x 190 | 502 | 540 |
| 130 x 220 | 130 x 220 | 553 | 593 |
| 130 x 230 | 130 x 230 | 570 | 612 |
| 130 x 250 | 130 x 250 | 587 | 631 |
| 130 x 280 | 130 x 280 | 672 | 723 |
| 160 x 190 | 160 x 190 | 556 | 598 |
| 160 x 220 | 160 x 220 | 592 | 636 |
| 160 x 230 | 160 x 230 | 603 | 647 |
| 160 x 250 | 160 x 250 | 696 | 748 |
| 160 x 280 | 160 x 280 | 725 | 778 |
| 180 x 280 | 180 x 280 | 753 | 808 |



Polyester opstand H15



Polyester opstand E15

Informatie polyester opstanden en overige uitvoeringen

Polyester opstanden

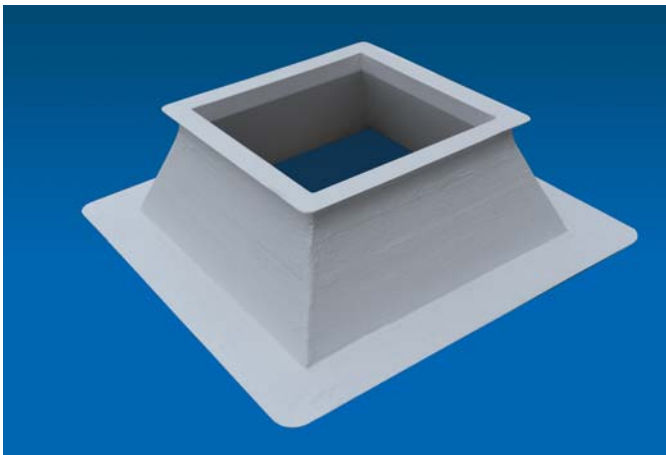
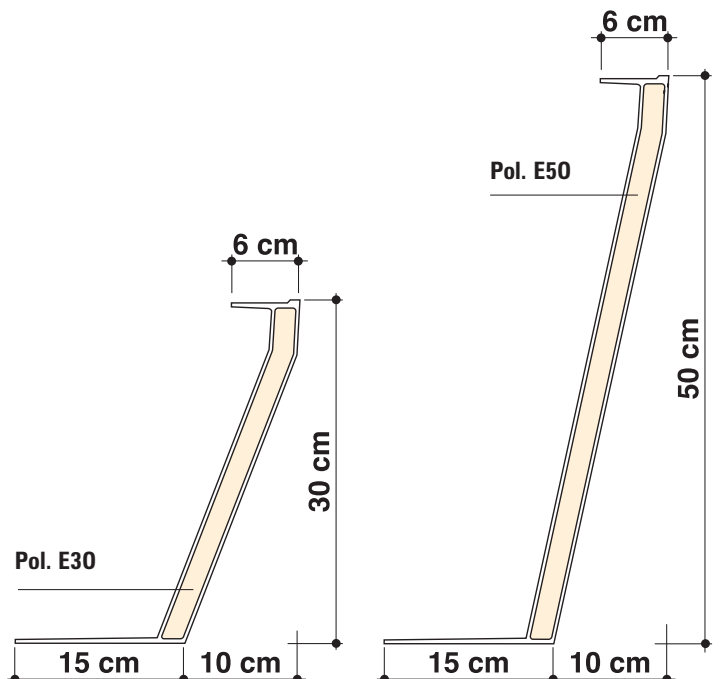
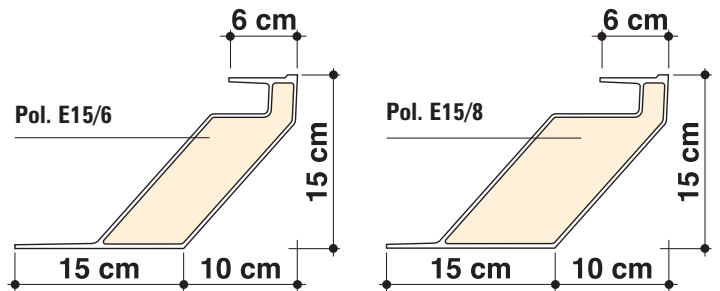
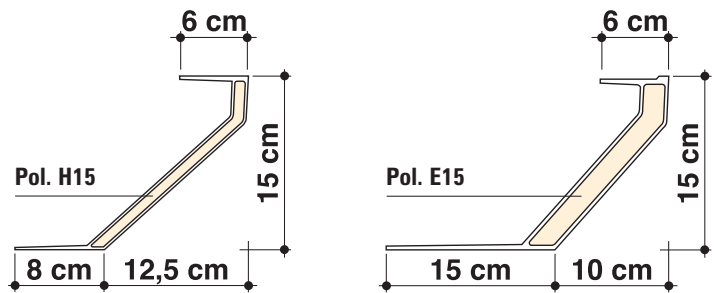
Deze zijn dubbelwandig uitgevoerd met een vulling van polyurethaanhard-schuim. De buitenzijde is voor een optimale hechting van de dakbedekking ruw uitgevoerd en afgewerkt met een weerbestendige topcoating.

Standaard uitvoeringen type:

- H15 (smallflens) = daksparring = dagmaat D + 25 cm
- E15 - E15/6 - E15/8 - E30 - E30/6 - E30/8 - E50 - E50/6 - E50/8 (breedflens) = daksparring = dagmaat D + 20 cm

Speciale uitvoeringen (prijzen op aanvraag):


- Opstanden met PVC hechtstrip (Trocal)
- Opstanden met geïsoleerde onderflens
- Opstanden met afwijkende wandisolatie
- Noorderlicht opstanden
- Opstanden met aansluiting voor golf- of damwandprofiel
- Dagkantafwerkingen PVC
- Opstanden met flensverbreding



Polyester opstand E30

Opstanden polyester breedflens

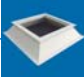


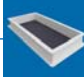

|  Dagmaat D in cm | Daksparring D+20cm | Polyester | | | | | | | | |
|---|-----------------------|------------------|-------------------|-------------------|------------------|-------------------|-------------------|------------------|-------------------|-------------------|
| | | E15 (hoog 15 cm) | | | E30 (hoog 30 cm) | | | E50 (hoog 50 cm) | | |
| | | E15 | E15/6 dik 6 cm | E15/8 dik 8 cm | E30 | E30/6 dik 6 cm | E30/8 dik 8 cm | E50 | E50/6 dik 6 cm | E50/8 dik 8 cm |
| 30 x 30 | 50 x 50 | 229 | 283 | 297 | | | | | | |
| 40 x 40 | 60 x 60 | 241 | 288 | 305 | 374 | 472 | 505 | 514 | 642 | 692 |
| 50 x 50 | 70 x 70 | 275 | 311 | 329 | 465 | 535 | 571 | 605 | 722 | 781 |
| 55 x 55 | 75 x 75 | 284 | 330 | 350 | 439 | 539 | 577 | 527 | 739 | 803 |
| 60 x 60 | 80 x 80 | 295 | 359 | 380 | 457 | 592 | 633 | 637 | 803 | 871 |
| 70 x 70 | 90 x 90 | 339 | 420 | 443 | 523 | 682 | 729 | 721 | 927 | 1003 |
| 75 x 75 | 95 x 95 | | | | | | | | | |
| 80 x 80 | 100 x 100 | 354 | 438 | 465 | 537 | 723 | 774 | 739 | 981 | 1065 |
| 90 x 90 | 110 x 110 | 381 | 493 | 523 | 626 | 810 | 865 | 917 | 1100 | 1194 |
| 100 x 100 | 120 x 120 | 440 | 552 | 580 | 675 | 899 | 959 | 880 | 1220 | 1322 |
| 105 x 105 | 125 x 125 | 456 | 539 | 572 | 701 | 950 | 1014 | 932 | 1302 | 1407 |
| 110 x 110 | 130 x 130 | | | | | | | | | |
| 120 x 120 | 140 x 140 | 528 | 640 | 674 | 801 | 1038 | 1109 | 1012 | 1440 | 1559 |
| 130 x 130 | 150 x 150 | 539 | 670 | 706 | 809 | 1092 | 1166 | 1096 | 1484 | 1612 |
| 140 x 140 | 160 x 160 | | | | 1007 | 1169 | 1251 | 1323 | 1591 | 1726 |
| 150 x 150 | 170 x 170 | | | | 939 | 1252 | 1339 | 1415 | 1701 | 1846 |
| 160 x 160 | 180 x 180 | 646 | 811 | 857 | 995 | 1336 | 1426 | 1291 | 1815 | 1969 |
| 180 x 180 | 200 x 200 | 747 | 911 | 964 | 1144 | 1501 | 1602 | 1491 | 2033 | 2205 |
| 200 x 200 | 220 x 220 | 831 | 1051 | 1107 | 1274 | 1718 | 1828 | 1665 | 2329 | 2514 |
| 220 x 220 | 240 x 240 | | | | | | | | | |
| 230 x 230 | 250 x 250 | 1080 | 1208 | 1270 | 1715 | 1971 | 2098 | 2253 | 2675 | 2886 |
| 250 x 250 | 270 x 270 | | | | | | | | | |
| 30 x 80 | 50 x 100 | 273 | 330 | 350 | 440 | 539 | 577 | 574 | 739 | 803 |
| 30 x 130 | 50 x 150 | 354 | 438 | 465 | 569 | 723 | 774 | 739 | 981 | 1065 |
| 40 x 70 | 60 x 90 | 273 | 330 | 350 | 415 | 539 | 577 | 574 | 739 | 803 |
| 40 x 100 | 60 x 120 | 339 | 420 | 443 | 523 | 682 | 729 | | | |
| 40 x 190 | 60 x 210 | | | | | | | | | |
| 50 x 100 | 70 x 120 | | | | | | | | | |
| 50 x 110 | 70 x 130 | 390 | 438 | 465 | | | | | | |
| 60 x 90 | 80 x 110 | | | | | | | | | |
| 60 x 130 | 80 x 150 | 434 | 523 | 552 | 695 | 857 | 917 | | | |
| 70 x 100 | 90 x 120 | 374 | 470 | 495 | 574 | 767 | 820 | 789 | 1045 | 1135 |
| 70 x 130 | 90 x 150 | | | | | | | | | |
| 75 x 125 | 95 x 145 | | | | | | | | | |
| 75 x 175 | 95 x 195 | | | | | | | | | |
| 80 x 130 | 100 x 150 | 454 | 539 | 572 | 653 | 886 | 950 | 853 | 1203 | 1309 |
| 80 x 160 | 100 x 180 | | | | 801 | 1038 | 1109 | | | |
| 80 x 180 | 100 x 200 | 528 | 670 | 706 | 813 | 1092 | 1166 | 1110 | 1484 | 1612 |
| 80 x 220 | 100 x 240 | 623 | 766 | 808 | 964 | 1252 | 1339 | 1246 | 1701 | 1846 |
| 80 x 230 | 100 x 250 | 640 | 789 | 833 | 1043 | 1297 | 1384 | 1350 | 1758 | 1905 |
| 80 x 250 | 100 x 270 | | | | | | | | | |
| 80 x 280 | 100 x 300 | 751 | 911 | 964 | 1149 | 1501 | 1602 | 1500 | 2033 | 2205 |
| 90 x 120 | 110 x 140 | | | | | | | | | |
| 90 x 150 | 110 x 170 | | | | | | | | | |
| 90 x 180 | 110 x 200 | | | | | | | | | |
| 100 x 130 | 120 x 150 | 479 | 589 | 622 | 781 | 968 | 1037 | 1014 | 1318 | 1433 |
| 100 x 150 | 120 x 170 | | | | | | | | | |
| 100 x 160 | 120 x 180 | 528 | 670 | 706 | 845 | 1092 | 1166 | 1096 | 1484 | 1612 |
| 100 x 190 | 120 x 210 | 605 | 741 | 781 | 931 | 1209 | 1293 | | | |
| 100 x 200 | 120 x 220 | 623 | 766 | 808 | 964 | 1252 | 1339 | 1246 | 1701 | 1846 |
| 100 x 220 | 120 x 240 | 665 | 811 | 857 | 995 | 1336 | 1426 | 1342 | 1815 | 1969 |
| 100 x 230 | 120 x 250 | 688 | 842 | 887 | 1071 | 1379 | 1473 | 1392 | 1868 | 2024 |
| 100 x 250 | 120 x 270 | 726 | 888 | 939 | 1121 | 1458 | 1556 | 1422 | 1983 | 2148 |
| 100 x 280 | 120 x 300 | 856 | 965 | 1017 | 1229 | 1579 | 1686 | 1793 | 2145 | 2321 |
| 105 x 230 | 125 x 250 | 693 | 855 | 902 | 1096 | 1397 | 1493 | 1457 | 1898 | 2056 |
| 120 x 150 | 140 x 170 | | | | | | | | | |
| 120 x 180 | 140 x 200 | | | | | | | 1415 | 1701 | 1846 |
| 120 x 210 | 140 x 230 | 753 | 842 | 887 | | | | | | |
| 130 x 160 | 150 x 180 | 605 | 741 | 781 | 930 | 1209 | 1293 | 1202 | 1645 | 1786 |
| 130 x 190 | 150 x 210 | 665 | 811 | 857 | 1025 | 1336 | 1426 | 1324 | 1815 | 1969 |
| 130 x 220 | 150 x 240 | 747 | 888 | 939 | 1164 | 1458 | 1556 | 1451 | 1983 | 2148 |
| 130 x 230 | 150 x 250 | 753 | 911 | 964 | 1180 | 1501 | 1602 | 1698 | 2033 | 2205 |
| 130 x 250 | 150 x 270 | 767 | 965 | 1017 | 1229 | 1579 | 1686 | 1603 | 2145 | 2321 |
| 130 x 280 | 150 x 300 | 872 | 1109 | 1166 | 1413 | 1821 | 1934 | 2084 | 2460 | 2650 |
| 160 x 190 | 180 x 210 | | | | | | | | | |
| 160 x 220 | 180 x 240 | 790 | 965 | 1017 | 1214 | 1579 | 1686 | 1593 | 2145 | 2321 |
| 160 x 230 | 180 x 250 | 827 | 988 | 1043 | 1250 | 1617 | 1726 | 1834 | 2196 | 2379 |
| 160 x 250 | 180 x 270 | 879 | 1037 | 1094 | 1352 | 1701 | 1814 | 1786 | 2308 | 2499 |
| 160 x 280 | 180 x 300 | 984 | 1113 | 1173 | 1510 | 1826 | 1947 | 1969 | 2559 | 2761 |
| 180 x 280 | 200 x 300 | 1029 | 1208 | 1270 | 1715 | 1971 | 2098 | 2253 | 2675 | 2886 |



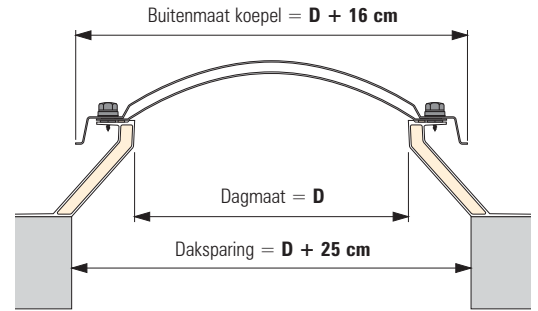
SLIM MET DAGLICHT

Opstanden polyester H15 Dagkantafwerkingen en opzetstukken

| D | |  |
|-----------------|-------------------|---|
| Dagmaat D in cm | Daksparing D+25cm | Polyester |
| | | H15 smallflens |
| 30 x 30 | 55 x 55 | |
| 40 x 40 | 65 x 65 | 204 |
| 50 x 50 | 75 x 75 | 233 |
| 55 x 55 | 80 x 80 | |
| 60 x 60 | 85 x 85 | 259 |
| 70 x 70 | 95 x 95 | 303 |
| 75 x 75 | 100 x 100 | 318 |
| 80 x 80 | 105 x 105 | 327 |
| 90 x 90 | 115 x 115 | 354 |
| 100 x 100 | 125 x 125 | 370 |
| 105 x 105 | 130 x 130 | 378 |
| 110 x 110 | 135 x 135 | |
| 120 x 120 | 145 x 145 | 435 |
| 130 x 130 | 155 x 155 | 472 |
| 140 x 140 | 165 x 165 | 537 |
| 150 x 150 | 175 x 175 | 569 |
| 160 x 160 | 185 x 185 | 576 |
| 180 x 180 | 205 x 205 | 682 |
| 200 x 200 | 225 x 225 | 795 |
| 220 x 220 | 245 x 245 | 1004 |
| 230 x 230 | 255 x 255 | |
| 250 x 250 | 275 x 275 | |
| 30 x 80 | 55 x 105 | |
| 30 x 130 | 55 x 155 | |
| 40 x 70 | 65 x 95 | 241 |
| 40 x 100 | 65 x 125 | 303 |
| 40 x 190 | 65 x 215 | |
| 50 x 100 | 75 x 125 | 318 |
| 50 x 110 | 75 x 135 | |
| 60 x 90 | 85 x 115 | 345 |
| 60 x 130 | 85 x 155 | |
| 70 x 100 | 95 x 125 | 335 |
| 70 x 130 | 95 x 155 | 370 |
| 75 x 125 | 100 x 150 | 381 |
| 75 x 175 | 100 x 200 | 442 |
| 80 x 130 | 105 x 155 | 399 |
| 80 x 160 | 105 x 185 | |
| 80 x 180 | 105 x 205 | 506 |
| 80 x 220 | 105 x 245 | 528 |
| 80 x 230 | 105 x 255 | |
| 80 x 250 | 105 x 275 | |
| 80 x 280 | 105 x 305 | |
| 90 x 120 | 115 x 145 | 416 |
| 90 x 150 | 115 x 175 | 457 |
| 90 x 180 | 115 x 205 | 514 |
| 100 x 130 | 125 x 155 | 415 |
| 100 x 150 | 125 x 175 | |
| 100 x 160 | 125 x 185 | 472 |
| 100 x 190 | 125 x 215 | 539 |
| 100 x 200 | 125 x 225 | 554 |
| 100 x 220 | 125 x 245 | 609 |
| 100 x 230 | 125 x 255 | |
| 100 x 250 | 125 x 275 | 662 |
| 100 x 280 | 125 x 305 | |
| 105 x 230 | 130 x 255 | |
| 120 x 150 | 145 x 175 | 514 |
| 120 x 180 | 145 x 205 | 567 |
| 120 x 210 | 145 x 235 | 626 |
| 130 x 160 | 155 x 185 | 554 |
| 130 x 190 | 155 x 215 | 609 |
| 130 x 220 | 155 x 245 | 670 |
| 130 x 230 | 155 x 255 | |
| 130 x 250 | 155 x 275 | 713 |
| 130 x 280 | 155 x 305 | |
| 160 x 190 | 185 x 215 | 663 |
| 160 x 220 | 185 x 245 | 721 |
| 160 x 230 | 185 x 255 | |
| 160 x 250 | 185 x 275 | 825 |
| 160 x 280 | 185 x 305 | 888 |
| 180 x 280 | 205 x 305 | |

| D | |  |  |
|------------------|-------------------------|---|---|
| Daksparing in cm | Opzetstukken hoog 15 cm | Polyester | PVC Dagkantafwerking |
| | | | hoog 60 cm hoog 100 cm |
| 30 x 30 | | | 310 414 |
| 40 x 40 | | 246 | 359 465 |
| 50 x 50 | | 277 | 398 524 |
| 55 x 55 | | | 418 554 |
| 60 x 60 | | 302 | 438 583 |
| 70 x 70 | | 351 | 476 645 |
| 75 x 75 | | | 503 686 |
| 80 x 80 | | 371 | 539 717 |
| 90 x 90 | | 439 | 601 791 |
| 100 x 100 | | 460 | 647 846 |
| 105 x 105 | | 489 | 698 891 |
| 110 x 110 | | | 721 929 |
| 120 x 120 | | | 783 985 |
| 130 x 130 | 559 | 830 | 1097 |
| 140 x 140 | | 890 | 1144 |
| 150 x 150 | | 944 | 1268 |
| 160 x 160 | 682 | 1000 | 1349 |
| 180 x 180 | 769 | 1155 | 1535 |
| 200 x 200 | 939 | 1257 | 1746 |
| 220 x 220 | | 1404 | 1951 |
| 230 x 230 | | 1494 | 2048 |
| 250 x 250 | | 1620 | 2207 |
| 30 x 80 | 278 | 445 | 577 |
| 30 x 130 | 367 | 553 | 767 |
| 40 x 70 | 278 | 445 | 577 |
| 40 x 100 | | 523 | 667 |
| 40 x 190 | | 732 | 754 |
| 50 x 100 | | 503 | 686 |
| 50 x 110 | | | |
| 60 x 90 | 351 | 503 | 686 |
| 60 x 130 | 440 | | |
| 70 x 100 | 396 | 578 | 779 |
| 70 x 130 | | 647 | 846 |
| 75 x 125 | | 647 | 846 |
| 75 x 175 | | 808 | 1015 |
| 80 x 130 | 454 | 698 | 891 |
| 80 x 160 | | 783 | 985 |
| 80 x 180 | 559 | 830 | 1097 |
| 80 x 220 | 644 | 944 | 1268 |
| 80 x 230 | 663 | 1032 | 1326 |
| 80 x 250 | | 1081 | 1396 |
| 80 x 280 | 810 | 1144 | 1520 |
| 90 x 120 | | 698 | 891 |
| 90 x 150 | | | |
| 90 x 180 | | | |
| 100 x 130 | 492 | 732 | 754 |
| 100 x 150 | | | |
| 100 x 160 | 561 | 830 | 1097 |
| 100 x 190 | | 976 | 1315 |
| 100 x 200 | 644 | 944 | 1258 |
| 100 x 220 | 682 | 998 | 1340 |
| 100 x 230 | 706 | 1054 | 1423 |
| 100 x 250 | 746 | 1132 | 1524 |
| 100 x 280 | | 1231 | 1636 |
| 105 x 230 | 721 | 1074 | 1438 |
| 120 x 150 | | | |
| 120 x 180 | | 944 | 1258 |
| 120 x 210 | | | |
| 130 x 160 | 622 | 976 | 1315 |
| 130 x 190 | 682 | 998 | 1340 |
| 130 x 220 | 789 | 1132 | 1504 |
| 130 x 230 | 769 | 1144 | 1520 |
| 130 x 250 | 811 | 1231 | 1649 |
| 130 x 280 | | 1340 | 1764 |
| 160 x 190 | | 1132 | 1504 |
| 160 x 220 | | 1231 | 1649 |
| 160 x 230 | | 1275 | 1735 |
| 160 x 250 | 941 | 1313 | 1781 |
| 160 x 280 | | 1404 | 1951 |
| 180 x 280 | | | |

Daksparing bij polyester opstand H15



Polyester opzetstukken bij dakrenovatie

In bestaande situaties kunnen polyester opzetstukken gemonteerd worden op de bestaande opstanden. Hierdoor wordt de opstand standaard verhoogt met 15 cm, maar andere hoogten zijn op aanvraag ook leverbaar.

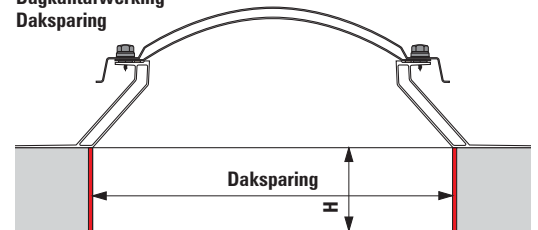
Speciaal voor renovatie!

Bestaande koepel en opstand kunnen zo hergebruikt worden in het te renoveren dak. Eventueel kan er een ventilatiesysteem ingebouwd worden maar ook uitbreiding met Rook en Warmte Afvoer behoort tot de mogelijkheden.

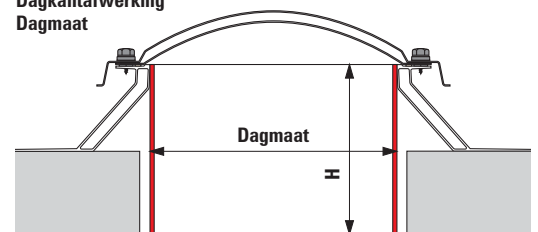
PVC dagkantafwerkingen

- Materiaal PVC volkern.
- Kleur: wit (RAL 9010) met aan de onderzijde een flens van 5 cm (overspuitbaar).
- De daksparing dient minimaal enkele cm groter te zijn dan de dagmaat van de dagkantafwerking.
De dagmaat van de opstand inwendig minimaal de genoemde diameter.
- Niet zondermeer toepasbaar bij ventilerende koepels.
- Andere afmetingen/hoogtes op aanvraag leverbaar.
- Ook verkrijgbaar in rond (zie pagina 17).

Dagkantafwerking Daksparing








Dagkantafwerking Dagmaat


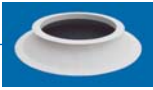









Ronde lichtkoepels acrylaat (AC) en polycarbonaat (PC)



|  Dagmaat D in cm |  Acrylaat (AC) | | | | |  ISO-koepel | |  Polycarbonaat (PC) | | | | |  ISO-koepel | |
|---|--|--------------|-----------------|--------------------|-----------------|---|--------------|---|-----------------|-----------------|--------------------|-----------------|---|--|
| | 1-W AC | 2-W AC/AC | 3-W AC/AC/AC | 4-W AC/AC/AC/AC | 6-W AC/PC/AC | 1-W PC | 2-W PC/AC | 2-W PC/PC | 3-W PC/AC/AC | 3-W PC/AC/PC | 4-W PC/AC/AC/AC | 6-W PC/PC/AC | | |
| Ø 40 | 111 | 145 | 184 | 223 | 249 | 139 | 166 | 210 | 212 | 223 | 257 | 270 | | |
| Ø 50 | 132 | 184 | 243 | 300 | 327 | 154 | 212 | 239 | 275 | 285 | 334 | 355 | | |
| Ø 60 | 157 | 210 | 272 | 330 | 365 | 179 | 223 | 262 | 282 | 289 | 339 | 377 | | |
| Ø 70 | 170 | 254 | 344 | 433 | 464 | 192 | 273 | 328 | 357 | 390 | 441 | 481 | | |
| Ø 80 | 180 | 306 | 443 | 580 | 598 | 302 | 385 | 450 | 471 | 503 | 646 | 678 | | |
| Ø 90 | 212 | 354 | 504 | 657 | 681 | 347 | 475 | 529 | 615 | 623 | 753 | 803 | | |
| Ø 100 | 245 | 401 | 563 | 726 | 759 | 385 | 521 | 619 | 648 | 716 | 779 | 879 | | |
| Ø 120 | 351 | 572 | 809 | 1045 | 1026 | 577 | 765 | 852 | 963 | 983 | 1163 | 1217 | | |
| Ø 130 | 419 | 634 | 860 | 1089 | 1091 | 630 | 853 | 907 | 1097 | 1066 | 1341 | 1312 | | |
| Ø 160 | 741 | 1042 | 1357 | 1672 | | 866 | 1276 | 1668 | 1713 | 1993 | 2148 | | | |
| Ø 180 | 856 | 1403 | 2006 | 2609 | | 1161 | 1687 | 2071 | 2215 | 2493 | 2742 | | | |
| Ø 200 | 1209 | 2050 | 2977 | 3906 | | | | | | | | | | |
| Ø 220 | op aanvraag | op aanvraag | op aanvraag | op aanvraag | | | | | | | | | | |
| Ø 230 | op aanvraag | op aanvraag | op aanvraag | op aanvraag | | | | | | | | | | |
| Ø 250 | op aanvraag | op aanvraag | op aanvraag | op aanvraag | | | | | | | | | | |

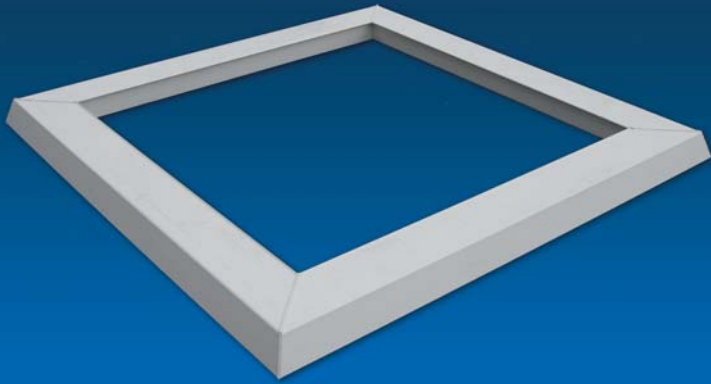
Ronde opstanden, opzetstukken, dagkantafwerkingen en ventilatieramen

|  Dagmaat D in cm | Daksparring D+20 cm |  Polyester | | | E30 (hoog 30 cm) | | | E50 (hoog 50 cm) | | |
|---|------------------------|---|-------------------|-------------------|------------------|-------------------|-------------------|------------------|-------------------|-------------------|
| | | E15 | E15/6 dik 6 cm | E15/8 dik 8 cm | E30 | E30/6 dik 6 cm | E30/8 dik 8 cm | E50 | E50/6 dik 6 cm | E50/8 dik 8 cm |
| Ø 40 | Ø 60 | 261 | 315 | 329 | 416 | 468 | 478 | 543 | 872 | 924 |
| Ø 50 | Ø 70 | 285 | 358 | 378 | 439 | 535 | 547 | 770 | 888 | 949 |
| Ø 60 | Ø 80 | 294 | 398 | 418 | 467 | 599 | 610 | 626 | 905 | 974 |
| Ø 70 | Ø 90 | 341 | 434 | 456 | 543 | 644 | 656 | 711 | 961 | 1037 |
| Ø 80 | Ø 100 | 358 | 460 | 484 | 564 | 676 | 690 | 731 | 1016 | 1100 |
| Ø 90 | Ø 110 | 398 | 515 | 543 | 729 | 761 | 775 | 954 | 1140 | 1231 |
| Ø 100 | Ø 120 | 439 | 576 | 608 | 701 | 844 | 862 | 928 | 1264 | 1364 |
| Ø 120 | Ø 140 | 539 | 654 | 690 | 854 | 963 | 981 | 1213 | 1446 | 1565 |
| Ø 130 | Ø 150 | 577 | 695 | 732 | 948 | 1020 | 1041 | 1106 | 1535 | 1663 |
| Ø 160 | Ø 180 | 647 | 852 | 898 | 1043 | 1251 | 1276 | 1350 | 1881 | 2032 |
| Ø 180 | Ø 200 | 751 | 973 | 1022 | 1202 | 1406 | 1435 | 1625 | 2133 | 2302 |
| Ø 200 | Ø 220 | 898 | 1077 | 1133 | 1402 | 1560 | 1593 | 1859 | 2367 | 2552 |
| Ø 230 | Ø 250 | 1113 | 1242 | 1304 | 1727 | 1801 | 1837 | 2459 | 2878 | 3090 |
| Ø 250 | Ø 270 | | | | 2159 | 2238 | 2275 | | | |

|  Dagmaat D in cm | Daksparring D+25 cm |  Polyester Opstand H15 hoog 15 cm | |
|---|------------------------|--|------|
| | | Ø 40 | Ø 65 |
| Ø 50 | Ø 75 | 253 | |
| Ø 60 | Ø 85 | 273 | |
| Ø 70 | Ø 95 | 319 | |
| Ø 80 | Ø 105 | 338 | |
| Ø 90 | Ø 115 | 368 | |
| Ø 100 | Ø 125 | 384 | |
| Ø 120 | Ø 145 | 471 | |
| Ø 130 | Ø 155 | 506 | |
| Ø 160 | Ø 185 | 599 | |
| Ø 180 | Ø 205 | 687 | |
| Ø 200 | Ø 225 | 794 | |
| Ø 220 | Ø 245 | 1009 | |
| Ø 230 | Ø 255 | | |
| Ø 250 | Ø 275 | | |

|  Dagmaat D in cm |  Polyester Opzet- stukken hoog 15 cm | |  PVC Dagkantafwerking | |
|---|---|-------------|--|-------------|
| | hoog 60 cm | hoog 100 cm | hoog 60 cm | hoog 100 cm |
| Ø 40 | 271 | 355 | 509 | |
| Ø 50 | | 409 | 549 | |
| Ø 60 | | 462 | 593 | |
| Ø 70 | 367 | 504 | 631 | |
| Ø 80 | | 549 | 725 | |
| Ø 90 | | 608 | 807 | |
| Ø 100 | 487 | 667 | 887 | |
| Ø 120 | | 803 | 1015 | |
| Ø 130 | 586 | 866 | 1149 | |
| Ø 160 | 721 | 1075 | 1427 | |
| Ø 180 | 869 | 1313 | 1747 | |
| Ø 200 | | 1457 | 1938 | |
| Ø 220 | 1015 | 1527 | 2114 | |
| Ø 230 | 1111 | 1602 | 2200 | |
| Ø 250 | | 1676 | 2371 | |

|  Dagmaat D in cm |  Ventilatieraam Polyester | |
|---|--|--------|
| | solo | tandem |
| Ø 40 | 281 | |
| Ø 50 | | |
| Ø 60 | 327 | |
| Ø 70 | 396 | |
| Ø 80 | 434 | |
| Ø 90 | | |
| Ø 100 | 509 | |
| Ø 120 | | |
| Ø 130 | | 621 |
| Ø 160 | | 736 |
| Ø 180 | | 810 |
| Ø 200 | | 887 |
| Ø 220 | | |
| Ø 230 | | |
| Ø 250 | | |



PVC ventilatieraam



Anti-inbraakrooster

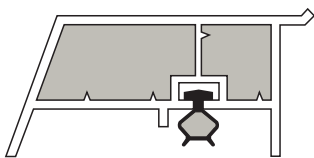


Insectenhor

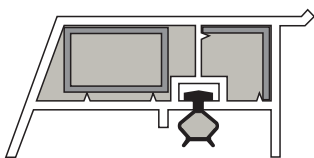


Anti-inbraakrooster ingebouwd

Informatie ventilatieramen, anti-inbraakroosters, doorvalbeveiligingen en insectenhorren



PVC normaal



PVC versterkt

PVC ventilatieramen

Naast goede isolatie is frisse lucht noodzakelijk voor een goed woon- en werkklimaat. Ventilatie via het dak is de meest efficiënte manier om in de zomer de warmte uit de woning af te voeren. Om een Megalux®-lichtkoepel te openen heeft u een raamwerk nodig.

Megalux®-ventilatieramen worden geplaatst tussen de koepel en de opstand en zorgen voor een perfecte thermische onderbreking en waterdichte verbinding.

Voor ventilatiedoeleinden worden deze standaard en voor dakbetreding en rook- en warmte afvoersystemen automatisch versterkt uitgevoerd.

Ventilatie kan handmatig worden uitgevoerd met behulp van een spindel met bedienstok of elektrisch door middel van een elektromotor of kettingmotor.

Anti-inbraakrooster (met SKG-keurmerk)

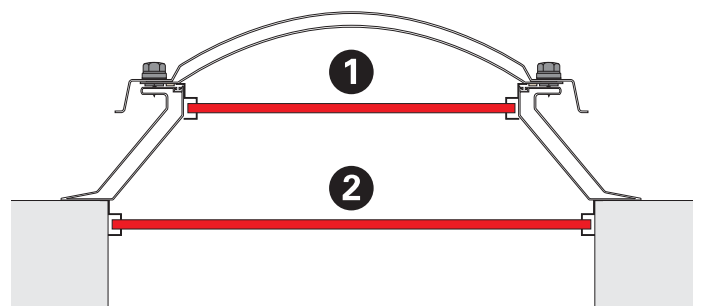
Voor extra zekerheid tegen doorvallen en inbraak kan op maat een Megalux®-doorvalbeveiliging/anti-inbraakrooster geleverd worden, welke in de dagmaat of daksparingsmaat aan de opstand bevestigd wordt.

Megalux®-anti-inbraakroosters zijn voorzien van een SKG-keurmerk. Het SKG-keurmerk voldoet tevens aan het PKVW (Politiekeurmerk Veilig Wonen).

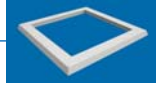
Een anti-inbraakrooster is niet toepasbaar in combinatie met dakbetreding.

Anti-inbraakrooster

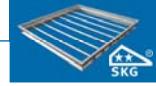
- 1) voor montage in de dagmaat
- 2) voor montage in de daksparing



Losse ventilatieramen Doorvalbeveiligingen, insectenhorren



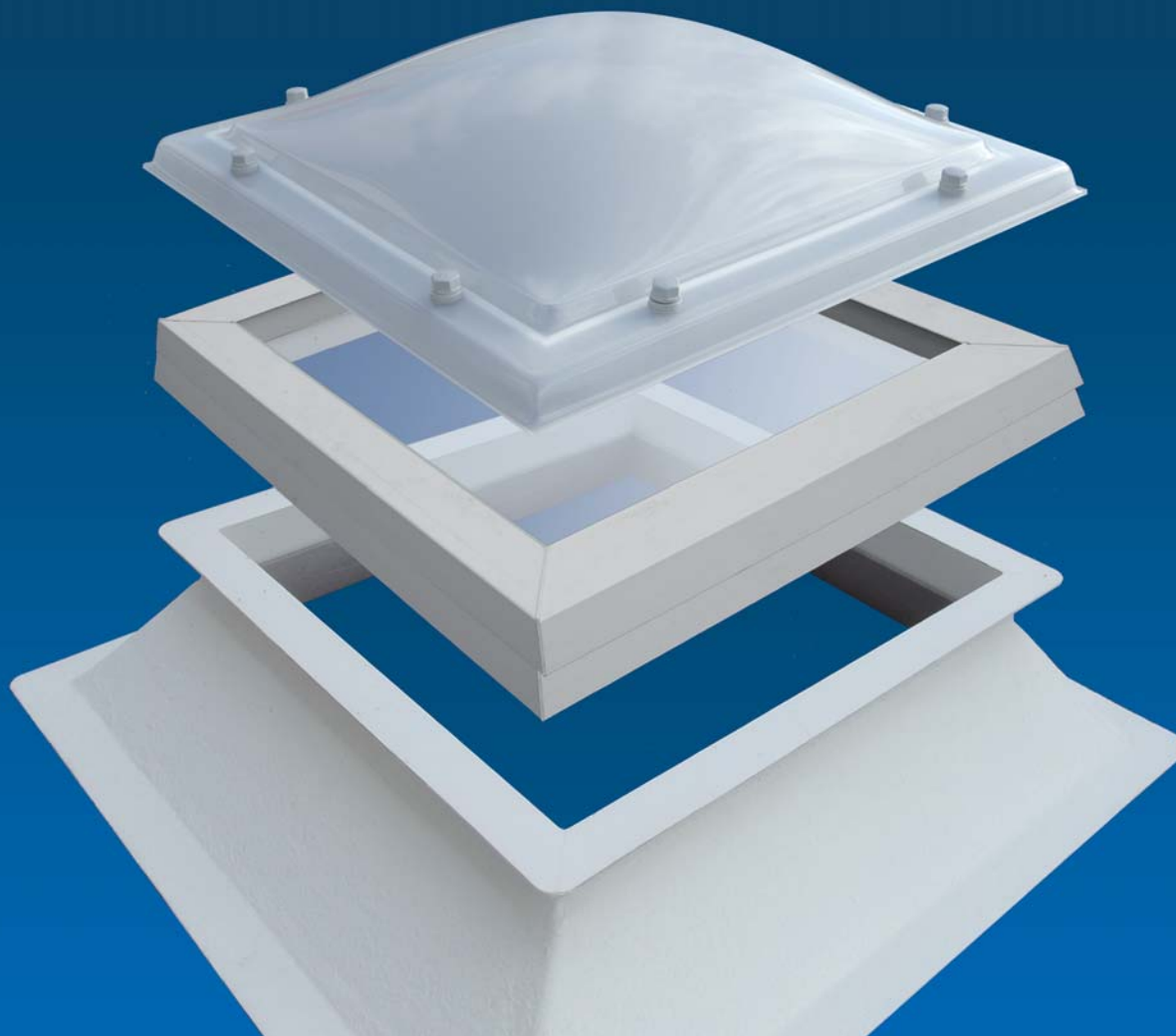
| Dagmaat D in cm | Ventilatieraam PVC | |
|--------------------|-----------------------|--------|
| | solo | tandem |
| 30 x 30 | | |
| 40 x 40 | 148 | |
| 50 x 50 | 160 | |
| 55 x 55 | 166 | |
| 60 x 60 | 178 | |
| 70 x 70 | 186 | |
| 75 x 75 | 189 | |
| 80 x 80 | 193 | |
| 90 x 90 | 205 | |
| 100 x 100 | 213 | |
| 105 x 105 | 234 | |
| 110 x 110 | 255 | |
| 120 x 120 | 269 | 283 |
| 130 x 130 | 278 | 289 |
| 140 x 140 | | 301 |
| 150 x 150 | | 311 |
| 160 x 160 | | 335 |
| 180 x 180 | | 350 |
| 200 x 200 | | 386 |
| 220 x 220 | | 466 |
| 230 x 230 | | 487 |
| 250 x 250 | | 532 |
| 30 x 80 | 163 | |
| 30 x 130 | 187 | |
| 40 x 70 | 163 | |
| 40 x 100 | 186 | |
| 40 x 190 | 231 | 242 |
| 50 x 100 | 189 | |
| 50 x 110 | 193 | |
| 60 x 90 | 174 | |
| 60 x 130 | 207 | 221 |
| 70 x 100 | 201 | |
| 70 x 130 | 213 | 227 |
| 75 x 125 | 213 | 227 |
| 75 x 175 | 254 | 267 |
| 80 x 130 | 226 | 238 |
| 80 x 160 | 269 | 283 |
| 80 x 180 | 278 | 290 |
| 80 x 220 | 304 | 318 |
| 80 x 230 | 311 | 324 |
| 80 x 250 | | 338 |
| 80 x 280 | | 350 |
| 90 x 120 | 226 | 238 |
| 90 x 150 | 258 | 270 |
| 90 x 180 | 283 | 295 |
| 100 x 130 | 231 | 242 |
| 100 x 150 | 254 | 267 |
| 100 x 160 | 269 | 283 |
| 100 x 190 | 290 | 302 |
| 100 x 200 | 295 | 311 |
| 100 x 220 | | 326 |
| 100 x 230 | | 333 |
| 100 x 250 | | 355 |
| 100 x 280 | | 368 |
| 105 x 230 | | 345 |
| 120 x 150 | 283 | 295 |
| 120 x 180 | 301 | 314 |
| 120 x 210 | | 339 |
| 130 x 160 | | 314 |
| 130 x 190 | | 329 |
| 130 x 220 | | 345 |
| 130 x 230 | | 350 |
| 130 x 250 | | 376 |
| 130 x 280 | | 397 |
| 160 x 190 | | 350 |
| 160 x 220 | | 366 |
| 160 x 230 | | 374 |
| 160 x 250 | | 397 |
| 160 x 280 | | 418 |
| 180 x 280 | | 437 |



| Dagmaat D in cm | Doorvalbeveiliging Anti-inbraakrooster | |
|--------------------|---|--------------|
| | aluminium | wit RAL 9010 |
| 30 x 30 | 286 | 322 |
| 40 x 40 | 294 | 325 |
| 50 x 50 | 307 | 348 |
| 55 x 55 | 315 | 362 |
| 60 x 60 | 325 | 373 |
| 70 x 70 | 350 | 420 |
| 75 x 75 | 362 | 440 |
| 80 x 80 | 378 | 468 |
| 90 x 90 | 435 | 549 |
| 100 x 100 | 462 | 600 |
| 105 x 105 | 506 | 659 |
| 110 x 110 | 563 | 746 |
| 120 x 120 | 590 | 790 |
| 130 x 130 | 663 | 894 |
| 140 x 140 | 696 | 987 |
| 150 x 150 | 772 | 1080 |
| 160 x 160 | 806 | 1159 |
| 180 x 180 | 920 | 1366 |
| 200 x 200 | 1093 | 1718 |
| 220 x 220 | op aanvraag | op aanvraag |
| 230 x 230 | op aanvraag | op aanvraag |
| 250 x 250 | op aanvraag | op aanvraag |
| 30 x 80 | 305 | 350 |
| 30 x 130 | 444 | 506 |
| 40 x 70 | 325 | 382 |
| 40 x 100 | 370 | 433 |
| 40 x 190 | 644 | 751 |
| 50 x 100 | 385 | 464 |
| 50 x 110 | 426 | 504 |
| 60 x 90 | 388 | 466 |
| 60 x 130 | 493 | 601 |
| 70 x 100 | 415 | 514 |
| 70 x 130 | 512 | 635 |
| 75 x 125 | 514 | 644 |
| 75 x 175 | 662 | 846 |
| 80 x 130 | 527 | 681 |
| 80 x 160 | 669 | 864 |
| 80 x 180 | 678 | 878 |
| 80 x 220 | 785 | 1029 |
| 80 x 230 | 828 | 1089 |
| 80 x 250 | 882 | 1173 |
| 80 x 280 | 978 | 1283 |
| 90 x 120 | 531 | 686 |
| 90 x 150 | 599 | 798 |
| 90 x 180 | 696 | 927 |
| 100 x 130 | 560 | 744 |
| 100 x 150 | 614 | 823 |
| 100 x 160 | 659 | 889 |
| 100 x 190 | 758 | 1019 |
| 100 x 200 | 770 | 1062 |
| 100 x 220 | 825 | 1132 |
| 100 x 230 | 869 | 1191 |
| 100 x 250 | 926 | 1292 |
| 100 x 280 | 1022 | 1422 |
| 105 x 230 | 922 | 1261 |
| 120 x 150 | 706 | 967 |
| 120 x 180 | 781 | 1089 |
| 120 x 210 | 899 | 1250 |
| 130 x 160 | 741 | 847 |
| 130 x 190 | 858 | 1213 |
| 130 x 220 | 976 | 1375 |
| 130 x 230 | 988 | 1403 |
| 130 x 250 | 1053 | 1513 |
| 130 x 280 | 1173 | 1679 |
| 160 x 190 | 932 | 1360 |
| 160 x 220 | 1059 | 1549 |
| 160 x 230 | 1069 | 1576 |
| 160 x 250 | 1138 | |
| 160 x 280 | 1265 | |
| 180 x 280 | 1392 | |



| Dagmaat D in cm | Insectenhor | |
|--------------------|-------------|--------|
| | solo | tandem |
| 30 x 30 | 221 | |
| 40 x 40 | 221 | |
| 50 x 50 | 221 | |
| 55 x 55 | 221 | |
| 60 x 60 | 221 | |
| 70 x 70 | 241 | |
| 75 x 75 | 255 | |
| 80 x 80 | 265 | |
| 90 x 90 | 289 | |
| 100 x 100 | 311 | |
| 105 x 105 | 324 | |
| 110 x 110 | 334 | |
| 120 x 120 | 358 | |
| 130 x 130 | 380 | |
| 140 x 140 | 404 | |
| 150 x 150 | 425 | |
| 160 x 160 | 449 | |
| 180 x 180 | 492 | |
| 200 x 200 | 538 | |
| 220 x 220 | 599 | |
| 230 x 230 | 621 | |
| 250 x 250 | 670 | |
| 30 x 80 | 227 | 221 |
| 30 x 130 | 305 | 227 |
| 40 x 70 | 221 | 221 |
| 40 x 100 | 265 | 221 |
| 40 x 190 | 404 | 289 |
| 50 x 100 | 273 | 235 |
| 50 x 110 | 289 | 241 |
| 60 x 90 | 265 | 241 |
| 60 x 130 | 328 | 273 |
| 70 x 100 | 289 | 265 |
| 70 x 130 | 329 | 289 |
| 75 x 125 | 331 | 293 |
| 75 x 175 | 407 | 331 |
| 80 x 130 | 341 | 305 |
| 80 x 160 | 387 | 328 |
| 80 x 180 | 418 | 341 |
| 80 x 220 | 480 | 372 |
| 80 x 230 | 492 | 380 |
| 80 x 250 | 525 | 394 |
| 80 x 280 | 570 | 418 |
| 90 x 120 | 334 | 311 |
| 90 x 150 | 380 | 334 |
| 90 x 180 | 425 | 358 |
| 100 x 130 | 358 | 334 |
| 100 x 150 | 386 | 350 |
| 100 x 160 | 404 | 361 |
| 100 x 190 | 449 | 380 |
| 100 x 200 | 462 | 386 |
| 100 x 220 | 492 | 404 |
| 100 x 230 | | 409 |
| 100 x 250 | | 425 |
| 100 x 280 | | 449 |
| 105 x 230 | | 418 |
| 120 x 150 | 404 | 380 |
| 120 x 180 | 449 | 404 |
| 120 x 210 | | 425 |
| 130 x 160 | | 404 |
| 130 x 190 | | 425 |
| 130 x 220 | | 449 |
| 130 x 230 | | 456 |
| 130 x 250 | | 472 |
| 130 x 280 | | 492 |
| 160 x 190 | | 472 |
| 160 x 220 | | 492 |
| 160 x 230 | | 501 |
| 160 x 250 | | 517 |
| 160 x 280 | | 538 |
| 180 x 280 | | 599 |



Informatie Hybride lichtkoepels



Met Megalux® daglichtsystemen naar een betere EPC

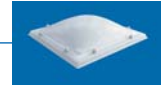
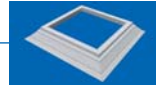
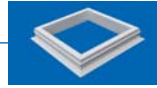
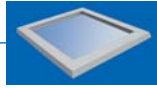
Hybride-daglichtsystemen, slim met daglicht!

Energiebesparing wordt steeds belangrijker. Steeds hogere eisen worden gesteld aan isolatie en ventilatie van nieuwe gebouwen. Dit komt ook tot uitdrukking in de normering waar de ontwerpeisen verder worden aangescherpt. De energie prestatie coëfficiënt (EPC) neemt een steeds dominerende rol in bij zowel nieuwbouw als bestaande bouw. Voor bouwonderdelen in verblijfsruimtes geldt momenteel een maximale U-waarde van 2,2 en voor bouwsystemen zelfs een maximale U-waarde van 1,6.

Door slim te combineren met de verschillende onderdelen uit het Megalux® lichtkoepel programma kunt u zelfs U-waarden van 0,4 bereiken. Door een superisolerende koepel te combineren met extra isolatie in de opstand en een glas- of ISO-raam bereikt u dit resultaat. U kunt ook kiezen voor andere slimme combinaties en zo invulling geven aan uw eigen (woon)eisen. Ook bestaande lichtkoepels kunt u verduurzamen tijdens renovatie met de extra toevoeging van een glas- of ISO-raam hetgeen eenvoudig te monteren is tussen de bestaande koepel en opstand.

Megalux® hybride lichtkoepels zijn zeer onderhoudsvriendelijk. Aan de buitenzijde zijn ze zelfreinigend zoals alle kunststof lichtkoepels uit het brede Megalux®-lichtkoepels assortiment. Ze zijn in grote mate geluidswerend, inbraakwerend, doorvalveilig en hebben een perfecte lucht- en waterdichtheid. Een kant-en-klaar kwaliteitsproduct waarvan u de kleur, vorm en materiaal van de onderdelen zelf kiest en deze vervolgens voor gemonteerd geleverd krijgt voor een perfecte afwerking en snelle montage.

Hybride lichtkoepels met rechte en schuine opstand



| Dagmaat D in cm | Glasraam* los | | | Opstand recht PVC** | | Opstand schuin PVC** | | Lichtkoepel** | | | |
|--------------------|---------------|--------------------------|---------------------------|---------------------|--------|-----------------------|--------|---------------|--------------|-----------------|--------------------|
| | Vast | Ventilatie handmatig* | Ventilatie elektrisch* | Daksparing in cm | R016EP | Daksparing D+20 cm | BF16EP | 1-W PC | 2-W PC/AC | 3-W PC/AC/AC | 4-W PC/AC/AC/AC |
| 40 x 40 | 286 | | | 40 x 40 | 177 | 60 x 60 | 185 | 116 | 153 | 192 | 230 |
| 60 x 60 | 307 | 365 | 590 | 60 x 60 | 246 | 80 x 80 | 221 | 158 | 221 | 286 | 351 |
| 70 x 70 | 331 | 389 | 614 | 70 x 70 | 263 | 90 x 90 | 259 | 188 | 268 | 349 | 431 |
| 80 x 80 | 366 | 424 | 649 | 80 x 80 | 305 | 100 x 100 | 284 | 251 | 344 | 441 | 541 |
| 90 x 90 | 409 | 467 | 692 | 90 x 90 | 316 | 110 x 110 | 301 | 293 | 396 | 535 | 615 |
| 100 x 100 | 438 | 621 | 974 | 100 x 100 | 357 | 120 x 120 | 318 | 334 | 439 | 585 | 658 |
| 120 x 120 | 561 | 744 | 1097 | 120 x 120 | 403 | 140 x 140 | 368 | 479 | 637 | 821 | 971 |
| 130 x 130 | 663 | 846 | 1199 | 130 x 130 | 424 | 150 x 150 | 396 | 546 | 723 | 930 | 1100 |
| 40 x 70 | 308 | 366 | 591 | 40 x 70 | 188 | 60 x 90 | 207 | 145 | 203 | 259 | 318 |
| 60 x 90 | 338 | 396 | 621 | 60 x 90 | 282 | 80 x 110 | 267 | 234 | 304 | 385 | 468 |
| 60 x 130 | 434 | 617 | 970 | 60 x 130 | 354 | 80 x 150 | 317 | 302 | 423 | 548 | 672 |
| 70 x 100 | 391 | 449 | 674 | 70 x 100 | 314 | 90 x 120 | 289 | 277 | 359 | 474 | 530 |
| 80 x 130 | 481 | 664 | 1017 | 80 x 130 | 375 | 100 x 150 | 329 | 373 | 496 | 635 | 771 |

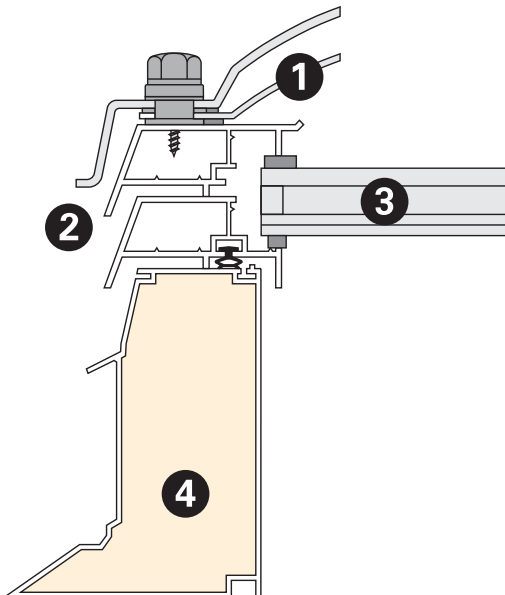
* Prijzen exclusief lichtkoepel en opstand

** Alternatieve opstanden en lichtkoepels, zie prijslijst

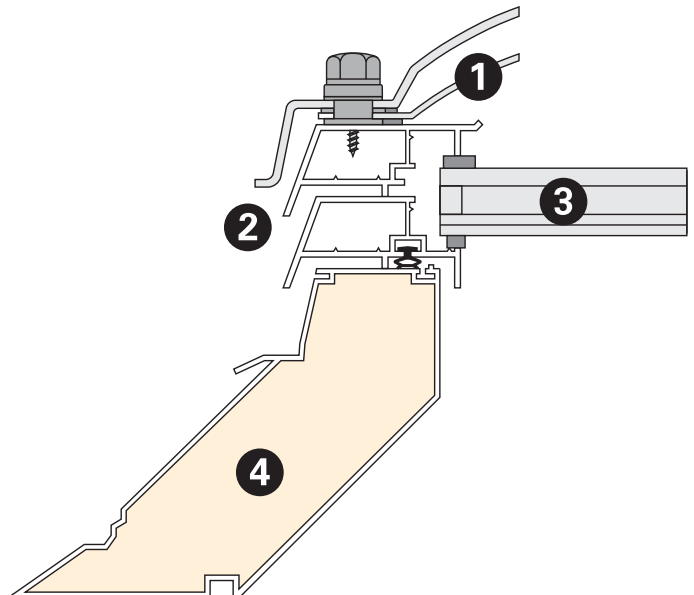
U-waarde (W/m²K)

EN 1873:2014+A1:2016, EN 673, ISO10211

| | U-waarde | PVC opstand R016EP | PVC opstand BF16EP | Glasraam + 1-W koepel | Glasraam + 2-W koepel | Glasraam + 3-W koepel | Glasraam + 4-W koepel |
|---|----------|-----------------------|-----------------------|--------------------------|--------------------------|--------------------------|--------------------------|
| Glasraam HR++, Ug | 1,00 | 0,61 | 0,59 | | | | |
| PVC-opstand** 16EP, Ur | | | | | | | |
| Glasraam met koepel, Ut | | | | 0,95 | 0,81 | 0,71 | 0,63 |
| Glasraam met R016EP opstand en koepel, Urc (ref*) | | | | 0,74 | 0,69 | 0,65 | 0,62 |
| Glasraam met BF16EP opstand en koepel, Urc (ref*) | | | | 0,73 | 0,68 | 0,64 | 0,61 |



- 1) Lichtkoepel
- 2) Dubbel ventilatieraam
- 3) Glasraam
- 4) PVC opstand R016EP



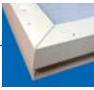
- 1) Lichtkoepel
- 2) Dubbel ventilatieraam
- 3) Glasraam
- 4) PVC opstand BF16EP



ISO-raam



Megalux® ISO-raam



| Dagmaat D in cm | Vaste uitvoering* |
|-----------------|-------------------|
| 40 x 40 | 331 |
| 50 x 50 | 351 |
| 55 x 55 | 363 |
| 60 x 60 | 374 |
| 70 x 70 | 397 |
| 75 x 75 | 410 |
| 80 x 80 | 424 |
| 90 x 90 | 487 |
| 100 x 100 | 517 |
| 105 x 105 | 533 |
| 110 x 110 | 565 |
| 120 x 120 | 599 |
| 30 x 80 | 358 |
| 30 x 130 | 422 |
| 40 x 70 | 361 |
| 40 x 100 | 409 |
| 40 x 190 | 534 |
| 50 x 100 | 424 |
| 50 x 110 | 435 |
| 60 x 90 | 427 |
| 60 x 130 | 489 |
| 70 x 100 | 454 |
| 70 x 130 | 509 |
| 75 x 125 | 510 |
| 75 x 175 | 594 |
| 80 x 130 | 543 |
| 80 x 160 | 584 |
| 80 x 180 | 611 |
| 80 x 220 | 683 |
| 80 x 230 | 696 |
| 80 x 250 | 724 |
| 80 x 280 | 766 |
| 90 x 120 | 532 |
| 90 x 150 | 593 |
| 90 x 180 | 636 |
| 100 x 130 | 577 |
| 100 x 150 | 628 |
| 100 x 160 | 642 |
| 100 x 190 | 689 |
| 100 x 200 | 722 |
| 100 x 220 | 752 |
| 100 x 230 | 768 |
| 100 x 250 | 799 |
| 100 x 280 | 844 |
| 105 x 230 | 779 |
| 120 x 150 | 667 |
| 120 x 180 | 717 |
| 120 x 210 | 785 |

* Prijzen exclusief lichtkoepel en opstand

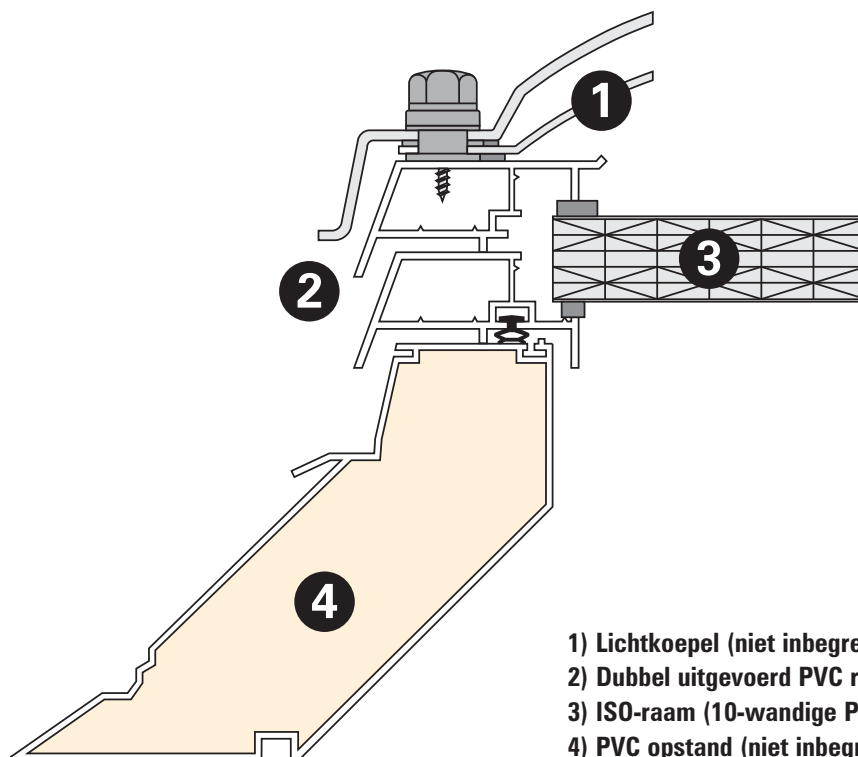
Het **Megalux® ISO-raam** heeft een zeer hoge isolatiewaarde vergelijkbaar met 3-wandig glas.

Het raam is opgebouwd uit een dubbel uitgevoerd PVC kader voorzien van een 10 kanaals PC-spouwplaat van 32 mm dik. Door het lichte gewicht zijn praktisch de meeste lichtkoepel uitvoeringen mogelijk.

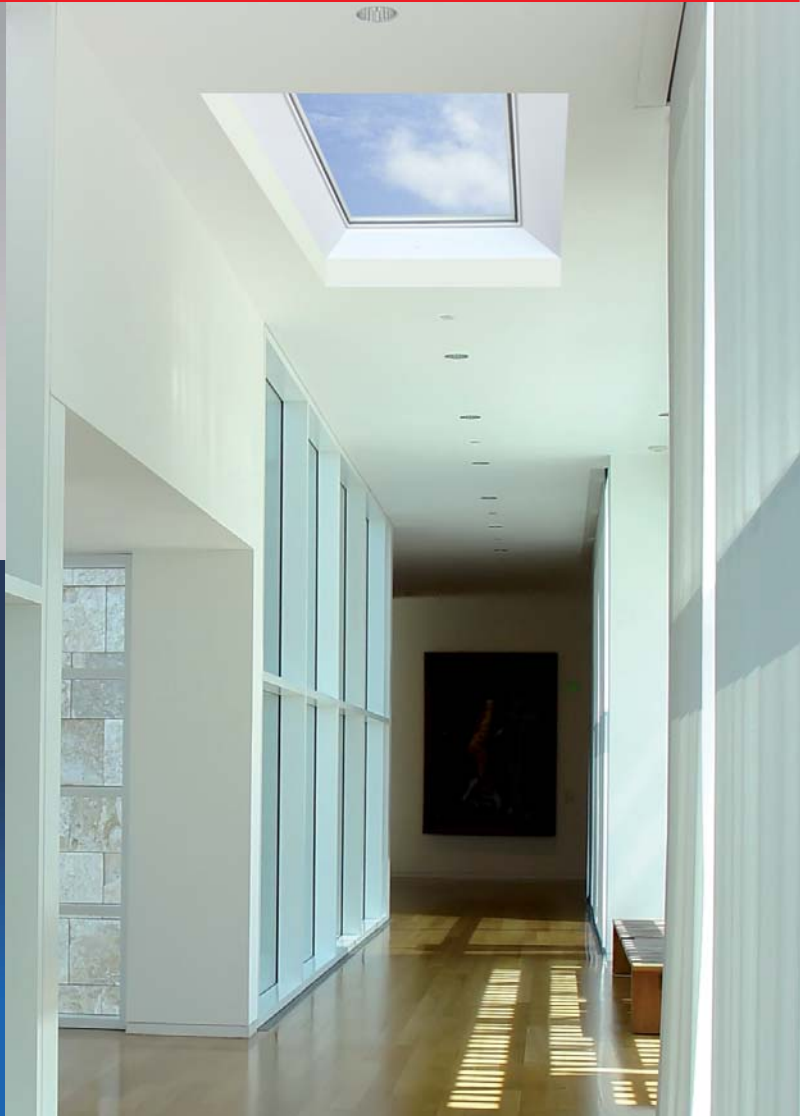
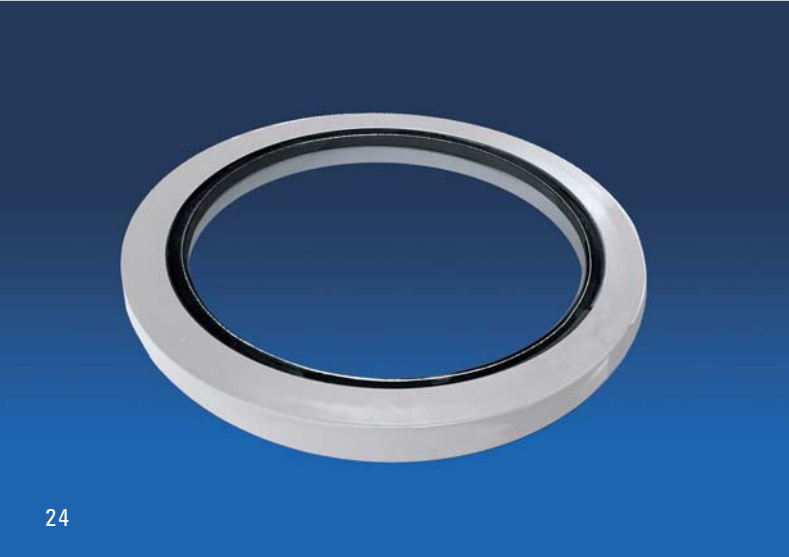
Tevens is het zeer geschikt om het te plaatsen tussen een bestaande lichtkoepel met opstand. U kunt daardoor direct de bestaande situatie spectaculair verbeteren. Doordat het raam op de dagmaat valt heeft u tot 40% meer lichtopbrengst dan bij glasvarianten met een vergelijkbare daksparring. U kunt dus met een kleinere variant het zelfde resultaat bereiken.

Speciaal voor renovatie!

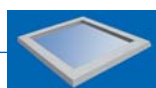
- **Zeer hoge isolatiewaarde** vergelijkbaar met 3 wandig glas.
- Tot **40% meer lichtopbrengst** dan glasvarianten met vergelijkbare daksparring.
- Zeer veel afmetingen.
- Makkelijk te hanteren door lichte gewicht.
- Op vrijwel alle bestaande merkopstanden eenvoudig te monteren.
- Voor ventilerende uitvoering kunt u prijzen ventilatieunits op blz 30 hanteren.
- Niet doorzichtig waardoor minder snel opwarming (energie neutraler).
- Toepassing altijd in combinatie met een lichtkoepel.



- 1) Lichtkoepel (niet inbegrepen)
- 2) Dubbel uitgevoerd PVC raam
- 3) ISO-raam (10-wandige PC-spouwplaat)
- 4) PVC opstand (niet inbegrepen)



Megalux® Glasraam los



| Glasraam rechthoekig | | | |
|----------------------|-------------------|----------------------------------|-----------------------------------|
| Dagmaat D in cm | Vaste uitvoering* | Ventilatie handmatige bediening* | Ventilatie elektrische bediening* |
| 40 x 40 | 286 | | |
| 60 x 60 | 307 | 365 | 590 |
| 70 x 70 | 331 | 389 | 614 |
| 80 x 80 | 366 | 424 | 649 |
| 90 x 90 | 409 | 467 | 692 |
| 100 x 100 | 438 | 621 | 974 |
| 120 x 120 | 561 | 744 | 1097 |
| 130 x 130 | 663 | 846 | 1199 |
| 40 x 70 | 308 | 366 | 591 |
| 60 x 90 | 338 | 396 | 621 |
| 60 x 130 | 434 | 617 | 970 |
| 70 x 100 | 391 | 449 | 674 |
| 80 x 130 | 481 | 664 | 1017 |



| Glasraam rond | |
|-----------------|-------------------|
| Dagmaat D in cm | Vaste uitvoering* |
| Ø 40 | 742 |
| Ø 50 | 807 |
| Ø 60 | 868 |
| Ø 70 | 944 |
| Ø 80 | 1018 |
| Ø 100 | 1418 |
| Ø 130 | 2053 |

* Prijzen exclusief lichtkoepel en opstand.

* Scharnieren bevinden zich standaard aan de lange zijde bij rechthoekige uitvoeringen.

Het **Megalux® Glasraam** heeft een zeer hoge warmte isolatie maar vooral een zeer hoge geluids-isolatie. Er is weinig tot geen contactgeluid door de combinatie met een Megalux®-lichtkoepel.

Het raam is opgebouwd uit een dubbel uitgevoerd PVC kader voorzien van een HR++ dubbelwandige glasplaat.

Ook het Glasraam is zeer geschikt om te plaatsen tussen bestaande koepel met opstand.

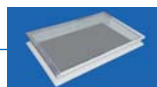
U kunt daardoor direct de bestaande situatie spectaculair verbeteren. Doordat het raam op de dagmaat valt heeft u tot 40% meer lichtopbrengst dan bij vele andere glasmerken met een vergelijkbare daksparring. U kunt dus met een kleinere variant het zelfde resultaat bereiken.


- Zeer hoge isolatiewaarde

- Tot **40% meer lichtopbrengst** dan vele andere glasmerken.
- Ook zeer geschikt voor renovatie zonder ingrijpende aanpassingen aan het dak.
- Op vrijwel alle bestaande merkopstanden eenvoudig te monteren.
- Ook met opale koepel ondoorzichtig te maken waardoor minder snel opwarming (energie neutraler).
- Elektrisch ventilerende systemen zijn uitgerust met een kettingmotor.
- Toepassing altijd in combinatie met een lichtkoepel.



Megalux® Glasunit



|  Dagmaat D in cm | Daksparing in cm | Polyester E30 hoog 30 cm | Meerprijs opzetrand | Meerprijs muuraansluiting |
|---|----------------------------|------------------------------------|-------------------------------|-------------------------------------|
| 40 x 40 | 40 x 40 | 914 | 89 | 254 |
| 50 x 50 | 50 x 50 | 970 | 89 | 254 |
| 60 x 60 | 60 x 60 | 1137 | 89 | 254 |
| 70 x 70 | 70 x 70 | 1277 | 89 | 331 |
| 80 x 80 | 80 x 80 | 1320 | 104 | 331 |
| 90 x 90 | 90 x 90 | 1558 | 117 | 331 |
| 100 x 100 | 100 x 100 | 1725 | 132 | 331 |
| 105 x 105 | 105 x 105 | 1818 | 132 | 331 |
| 120 x 120 | 120 x 120 | 2070 | 148 | 331 |
| 130 x 130 | 130 x 130 | 2245 | 163 | 331 |
| 40 x 70 | 40 x 70 | 1018 | 102 | 331 |
| 70 x 100 | 70 x 100 | 1389 | 114 | 331 |
| 80 x 130 | 80 x 130 | 1746 | 132 | 331 |
| 100 x 130 | 100 x 130 | 1942 | 142 | 331 |
| 100 x 160 | 100 x 160 | 2197 | 178 | 407 |
| 100 x 200 | 100 x 200 | 2539 | 186 | 509 |


Megalux® Glasunit is een compleet voormonteed daglicht systeem bestaande uit een polyester opstand met geïntegreerde HR++ glasplaat. De opstand heeft een lichte helling voor voldoende waterafloop en is voorzien van 40 mm PUR isolatie. Het geheel is afgewerkt met een blanke aluminium lijst. Met de standaard inplakflens is het geheel snel en eenvoudig op het dak te plaatsen.

- Vaste uitvoering.
- Geschikt voor dakhellingen van 0° to 20°.
- Isolatiewaarde 1,1, g-waarde 61%, Lt-waarde 79%.
- Uv doorlaat 0%.
- Polyester uitgevoerd in wit RAL 9010.
- Ook tegen meerprijs mogelijk op E50 polyester opstand.
- Uitvoering meerprijs opzetrand voor eenvoudige montage op een bestaande opstand.
- Uitvoering meerprijs muuraansluiting voor eenvoudige montage tegen de gevel.
- Zelfreinigend.



Opzetrand voor montage op bestaande opstand



|  Dagmaat D in cm | Daksparing in cm | Polyester E30 hoog 30 cm | Meerprijs opzetrand |
|---|----------------------------|------------------------------------|-------------------------------|
| Ø 40 | Ø 40 | 851 | 50 |
| Ø 50 | Ø 50 | 928 | 63 |
| Ø 60 | Ø 60 | 1005 | 79 |
| Ø 70 | Ø 70 | 1091 | 91 |
| Ø 80 | Ø 80 | 1168 | 106 |
| Ø 100 | Ø 100 | 1602 | 131 |
| Ø 130 | Ø 130 | 2276 | 131 |



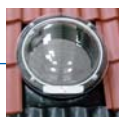


SLIM MET DAGLICHT

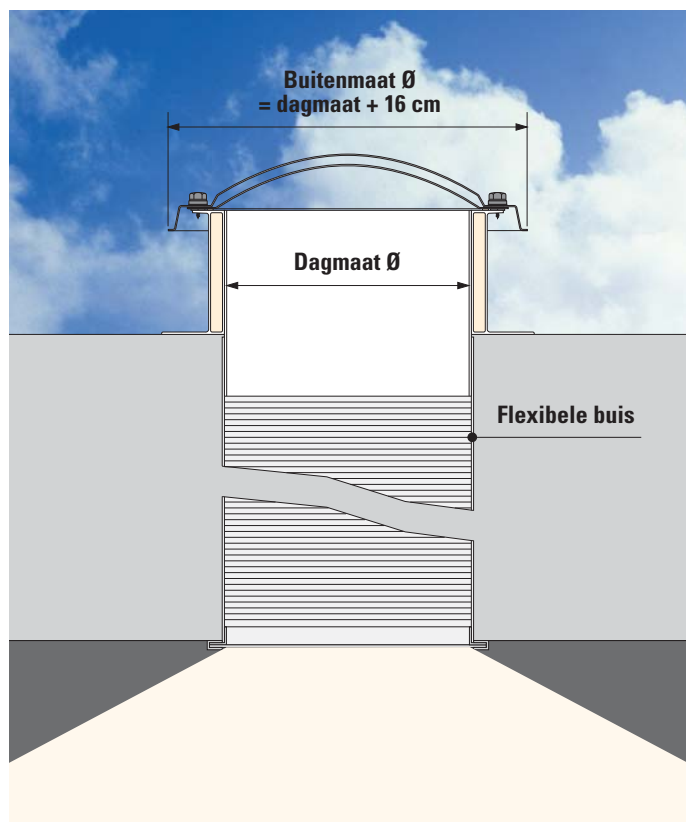
MegatubE

Het systeem bestaat uit een dubbelwandige acrylaat lichtkoepel (85%), geïsoleerde polyester opstand, 3 meter flexibele aluminium buis met spiraalwapening en plafonnière in maximale grootte voor optimale lichttransmissie. Geschikt voor platte/licht hellende en schuine daken met een dakpakket tot 3 meter. Alle maten uitbreidbaar tot 6 meter dakpakket, d.m.v. een verlengset.

De **MegatubE** is standaard voorzien van een lichtarmatuur. De lichtopbrengst wordt o.a. beïnvloed door geografische ligging, atmosferische invloeden maar ook door b.v. plafondhoogte en kleur van de ruimte.



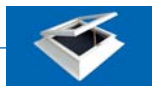
| Dagmaat in cm | Uitvoering plat dak | Uitvoering schuin dak | Verlengset 3 meter |
|---------------|---------------------|-----------------------|--------------------|
| Ø 30 | 470 | 732 | 70 |
| Ø 45 | 535 | 802 | 89 |
| Ø 50 | 595 | 889 | 122 |
| Ø 60 | 685 | 961 | 178 |



Met een MegatubE creëert u een gezonder, prettiger werk- en leefklimaat.



Ventilatieunits, PVC en polyester



| Dagmaat D in cm | Ventilatie-unit (S = solo T = tandem) | | | |
|--------------------|---------------------------------------|------------|---------------|------------|
| | PVC SF16 | | Polyester H15 | |
| | handmatig | elektrisch | handmatig | elektrisch |
| S 40 x 40 | 336 | | 412 | |
| S 50 x 50 | 352 | | 453 | |
| S 55 x 55 | 366 | | | |
| S 60 x 60 | 382 | 718 | 497 | 833 |
| S 70 x 70 | 416 | 752 | 549 | 885 |
| S 75 x 75 | 425 | 761 | 567 | 903 |
| S 80 x 80 | 434 | 770 | 580 | 916 |
| S 90 x 90 | 463 | 799 | 619 | 955 |
| S 100 x 100 | 479 | 815 | 643 | 979 |
| S 105 x 105 | 512 | 848 | 672 | 1008 |
| S 110 x 110 | 537 | 873 | | |
| T 120 x 120 | 768 | 1296 | 964 | 1492 |
| T 130 x 130 | 793 | 1321 | 1007 | 1535 |
| T 140 x 140 | 828 | 1356 | 1084 | 1612 |
| T 150 x 150 | 856 | 1384 | 1126 | 1654 |
| T 160 x 160 | 906 | 1434 | 1157 | 1685 |
| T 180 x 180 | 960 | 1488 | 1278 | 1806 |
| T 200 x 200 | 1048 | 1576 | 1427 | 1955 |
| T 220 x 220 | 1174 | 1702 | 1716 | 2244 |
| T 230 x 230 | 1210 | 1738 | | |
| T 250 x 250 | 1291 | 1819 | | |
| S 30 x 80 | 357 | 693 | | |
| S 30 x 130 | 428 | 764 | | |
| S 40 x 70 | 357 | 693 | 464 | 800 |
| S 40 x 100 | 416 | 752 | 549 | 885 |
| T 40 x 190 | 720 | 1248 | | |
| S 50 x 100 | 419 | 755 | 567 | 903 |
| S 50 x 110 | 434 | 770 | 253 | 589 |
| S 60 x 90 | 404 | 740 | 579 | 915 |
| S 60 x 130 | 469 | 805 | | |
| S 70 x 100 | 446 | 782 | 596 | 932 |
| S 70 x 130 | 479 | 815 | 643 | 979 |
| S 75 x 125 | 479 | 815 | 654 | 990 |
| T 75 x 175 | 764 | 1292 | 955 | 1483 |
| S 80 x 130 | 504 | 840 | 685 | 1021 |
| T 80 x 160 | 768 | 1296 | | |
| T 80 x 180 | 794 | 1322 | 1042 | 1570 |
| T 80 x 220 | 863 | 1391 | 1092 | 1620 |
| T 80 x 230 | 882 | 1410 | | |
| T 80 x 250 | 917 | 1445 | | |
| T 80 x 280 | 961 | 1489 | | |
| T 90 x 120 | 702 | 1230 | 900 | 1428 |
| T 90 x 150 | 755 | 1283 | 973 | 1501 |
| T 90 x 180 | 811 | 1339 | 1055 | 1583 |
| T 100 x 130 | 720 | 1248 | 903 | 1431 |
| T 100 x 150 | 764 | 1292 | | |
| T 100 x 160 | 787 | 1315 | 1001 | 1529 |
| T 100 x 190 | 840 | 1368 | 1087 | 1615 |
| T 100 x 200 | 856 | 1384 | 1111 | 1639 |
| T 100 x 220 | 897 | 1425 | 1181 | 1709 |
| T 100 x 230 | 908 | 1436 | | |
| T 100 x 250 | 946 | 1474 | 1263 | 1791 |
| T 100 x 280 | 992 | 1520 | | |
| T 105 x 230 | 924 | 1452 | | |
| T 120 x 150 | 811 | 1339 | 1055 | 1583 |
| T 120 x 180 | 859 | 1387 | 1127 | 1655 |
| T 120 x 210 | 914 | 1442 | 1211 | 1739 |
| T 130 x 160 | 852 | 1380 | 1114 | 1642 |
| T 130 x 190 | 900 | 1428 | 1184 | 1712 |
| T 130 x 220 | 942 | 1470 | 1261 | 1789 |
| T 130 x 230 | 953 | 1481 | | |
| T 130 x 250 | 999 | 1527 | 1335 | 1863 |
| T 130 x 280 | 1075 | 1603 | | |
| T 160 x 190 | 947 | 1475 | 1259 | 1787 |
| T 160 x 220 | 990 | 1518 | 1333 | 1861 |
| T 160 x 230 | 1014 | 1542 | | |
| T 160 x 250 | 1075 | 1603 | 1468 | 1996 |
| T 160 x 280 | 1130 | 1658 | 1552 | 2080 |
| T 180 x 280 | 1172 | 1700 | | |

Uitvoering ventilatieunit

Een Megalux®-ventilatieunit bestaat uit de volgende onderdelen:

- PVC SF16 opstand (smalf lens) of polyester H15 opstand.
- PVC ventilatieraam.
- Spindel (handmatig of elektrische bediening).

Deze unit wordt compleet gemonteerd geleverd.

Prijzen ventilatie handmatig / elektrisch

| | |
|--|-----|
| Enkele spindel, inclusief beugels a) | 60 |
| Tandem spindel, inclusief beugels a) | 246 |
| Elektrospindel solo 230 V a) | 460 |
| Elektrospindel solo 24 V a) | 469 |
| Elektrospindel tandem 230 V a) | 919 |
| Kettingmotor 230 V 300mm | 396 |
| Kettingmotor 230 V 300mm met afstandbediening | 481 |
| Tandem kettingmotor 230 V 300mm | 774 |
| Tandem kettingmotor 230 V 300mm met afstandbediening | 895 |
| Schakelaar inbouw | 73 |
| Schakelaar opbouw | 88 |
| Bedienstok 1.5 meter | 40 |
| Bedienstok 2.0 meter | 40 |
| Bedienstok 2.5 meter | 51 |
| Bedienstok 3.0 meter | 51 |
| Bedienstok 3.5 meter | 51 |
| Bedienstok 4.0 meter | 51 |
| Telescopische bedienstok 1.0 / 1.8 meter | 48 |
| Telescopische bedienstok 1.8 / 3.0 meter | 58 |

Meerprijzen ventilatie via de opstand

| | |
|---|------|
| Xpelair ventilator GX9 b) | 1130 |
| Xpelair ventilator GX12 b) | 1772 |
| Xpelair ventilator regelunit | 326 |
| Rolventilator 60-1800 b) | 550 |
| Rolventilator 60-2400 b) | 818 |
| Ventilatorrooster/schuif t.b.v. PVC opstand a) | 98 |
| Ventilatorrooster/schuif t.b.v. pol. opstand a) | 412 |

Prijzen overige

| | |
|--|------|
| Wind en regenbesturing | 1097 |
| Thermostaat los regelbaar van 5 °C tot 30 °C | 178 |
| 1-kanaals afstandsbediening c) | 98 |
| 15-kanaals afstandsbediening met LCD-scherm c) | 110 |
| 1-kanaals wandzender c) | 109 |
| 15-kanaals wandzender met LCD-scherm c) | 121 |
| Losse ontvanger 400W IP55 | 124 |

Opmerkingen:

- De prijzen van al deze artikelen zijn inclusief montage.
- De ventilatoren en roosters worden gemonteerd geleverd inclusief het ventilatorhuis in de opstand.
- Bij elke afstandbediening en/of zender heeft u minimaal 1 ontvanger nodig.



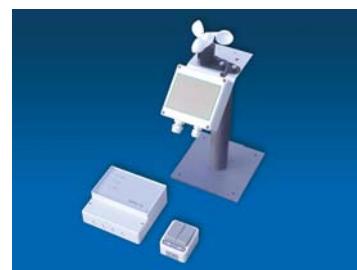
Ventilatieunit met elektromotor



Ventilatieunit met kettingmotor



Afstandsbediening met en zonder LCD-scherm



Wind- en regenmeter

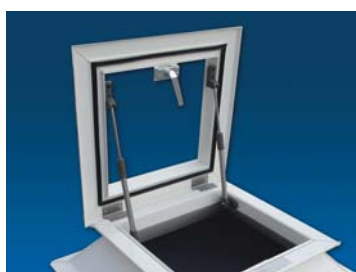
Vluchtluikunits Dakbetredingunits

| Dagmaat D in cm | Vluchtluik | | Dakbetreding | | |
|--------------------|---|--|--|---|---|
| | PVC SF16 opst. PVC raam klink/ketting | PVC SF16 opst. PVC raam klink/glijders | PVC R016 opst. PVC raam klink/glijders | PVC SF16 opst. PVC raam klink/gasv. | PVC R016 opst. PVC raam klink/gasv. |
| 70 x 70 | 460 | 501 | 575 | 556 | 630 |
| 75 x 75 | 469 | 510 | 614 | 565 | 669 |
| 80 x 80 | 478 | 519 | 623 | 574 | 678 |
| 90 x 90 | 507 | 548 | 645 | 603 | 700 |
| 100 x 100 | 523 | 564 | 690 | 619 | 745 |
| 105 x 105 | 556 | 597 | 736 | 652 | 791 |
| 60 x 90 | 448 | 489 | 582 | 544 | 637 |
| 70 x 100 | 490 | 531 | 639 | 586 | 694 |
| 75 x 125 | 537 | 578 | 720 | 633 | 775 |
| 75 x 175 | | | | 857 | 1010 |
| 80 x 130 | 560 | 601 | 732 | 656 | 787 |
| 80 x 180 | | | | 1015 | 1156 |
| 90 x 150 | | | | 831 | 995 |
| 90 x 180 | | | | 1079 | 1234 |

| Dagmaat D in cm | Dakbetreding met ventilatie | | | |
|--------------------|---|---|---|---|
| | PVC SF16 opst. PVC raam spindel/glijder | PVC R016 opst. PVC raam spindel/glijder | PVC SF16 opst. PVC raam spindel/gasv. | PVC R016 opst. PVC raam spindel/gasv. |
| 70 x 70 | 596 | 670 | 646 | 720 |
| 75 x 75 | 605 | 709 | 655 | 759 |
| 80 x 80 | 614 | 718 | 664 | 768 |
| 90 x 90 | 643 | 740 | 693 | 790 |
| 100 x 100 | 659 | 785 | 709 | 835 |
| 105 x 105 | 692 | 831 | 742 | 881 |
| 60 x 90 | 584 | 677 | 634 | 727 |
| 70 x 100 | 626 | 734 | 676 | 784 |
| 75 x 125 | 673 | 815 | 723 | 865 |
| 75 x 175 | | | | |
| 80 x 130 | 696 | 827 | 746 | 877 |
| 80 x 180 | | | | |



Dakbetreding, met elektrische bediening



Dakbetreding, PVC opstand, PVC raam met klink en glijders



Vluchtluik, PVC opstand, PVC raam met klink en ketting



Dakbetreding / ventilatie, met spindel en trekkoord

Uitvoering vluchtluikunit en dakbetredingunit (PVC)

- Een unit bestaat uit een opstand, een raamwerk en beslag, gemonteerd. U heeft daarbij nog een koepel nodig en in geval van ventilatie een bedienstok voor de spindel of bij elektrische uitvoering een schakelaar.
- Bij regelmatig gebruik adviseren wij een polycarbonaat koepel.
- De daksparring is bij PVC SF16 units 20 cm groter en bij PVC R016 units gelijk aan de dagmaat.
- Scharnieren bevinden zich standaard aan de lange zijde bij rechthoekige uitvoeringen.

Prijzen onderdelen dakbetreding/vluchtluik

| | |
|--|-----|
| Klink met kettingen a) | 104 |
| Klink met uitzetters a) | 145 |
| Klink met gasdrukveren a) | 200 |
| Spindel met kettingen + trekkoord a) | 181 |
| Spindel met uitzetters + trekkoord a) | 240 |
| Spindel met gasveren + trekkoord a) | 290 |
| Tandemspindel met uitzetters + trekkoord a) | 512 |
| Tandemspindel met gasveren + trekkoord a) | 563 |
| Klink | 41 |
| Klink met slot | 104 |
| Uitzetters | 109 |
| Set gasveren | 161 |
| Afdichtingsrubber t.b.v. dakbetreding/aluminium raam, per m1 | 15 |

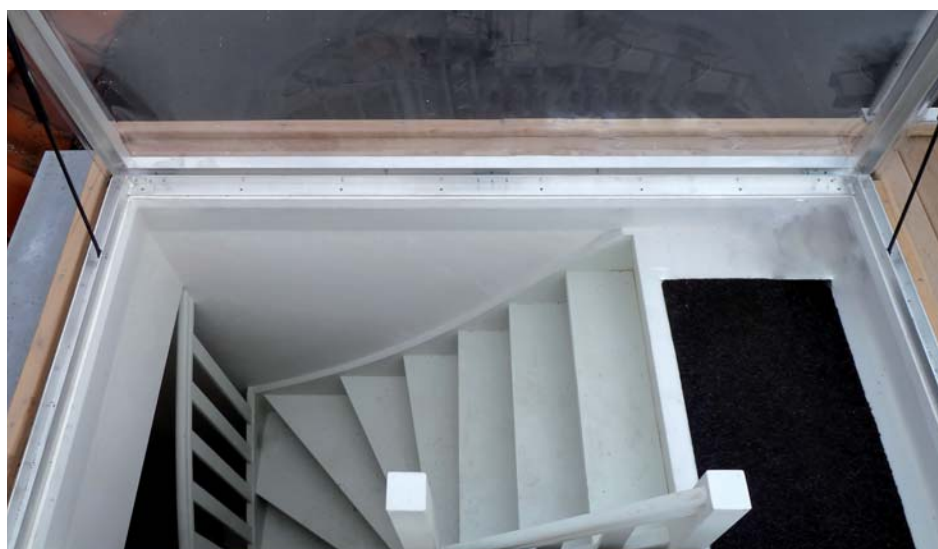
Opmerking:

- a) De prijzen van al deze artikelen zijn inclusief montage.

| Dagmaat D in cm | Aluminium Dakbetredingsraam* handmatig gasveren/klink/greep |
|--------------------|--|
| 120 x 120 | 1110 |
| 130 x 130 | 1202 |
| 160 x 160 | 1289 |
| 100 x 130 | 1144 |
| 100 x 160 | 1186 |
| 100 x 200 | 1465 |
| 100 x 220 | 1509 |
| 100 x 250 | 1540 |
| 120 x 150 | 1220 |
| 130 x 160 | 1351 |

* Exclusief opstand

Dakbetreding, aluminium raam met gasveren, klink en greep





RWA systeem type BG-3



RWA systeem type BG-E

Informatie Rook- en warmteafvoersystemen (RWA)

CE Rook- en warmte-afvoersystemen (RWA)

Van Deudekom Plastics BV is officieel gecertificeerd fabrikant/leverancier van voorgesloten RWA systemen. De RWA systemen zijn voorzien van

CE markering en getest volgens de Europese norm **EN 12101-2** en **VDS 2159**.

Megalux® RWA-systemen zorgen ervoor dat de rook en warmte in geval van brand binnen de brandcompartimenten van het gebouw op een adequate manier worden afgevoerd, waardoor:

- mensenlevens gespaard worden doordat de vluchtroutes goed beveiligd zijn tegen rook- en warmteopbouw;
- de gebouwconstructie beter beschermd wordt, doordat de temperatuuroopbouw zich minder snel ontwikkelt;
- directe brandschade aan de inventaris wordt verminderd, doordat de brand zich minder snel door het gebouw verplaatst;
- de brandweer sneller en doelgerichter kan opereren.

Bovendien wordt dagelijks gebruik gemaakt van daglicht via de lichtkoepels in uw pand.

Elk **Megalux® RWA-systeem** wordt als basissysteem (**type BG-1**) geleverd als automatisch openend systeem middels warmtedetectie

(thermoventiel met glaskolfje). Dit basissysteem bestaat uit een versterkt PVC ventilatieraam, met een RWA beslag voorgesloten in de opstand naar keuze. Tevens dient u hierbij de lichtkoepel naar keuze toe te voegen. Dit basissysteem kan worden uitgebreid zodat de koepel tevens voor dagelijkse ventilatie kan worden gebruikt. Dit kan elektrisch middels een elektromotor (**type BG-2**) of pneumatisch indien perslucht aanwezig is (**type BG-3** ventilatie middels hulpcilinder of **type BG-3-DH** ventilatie middels 2-traps hoofdcilinder).

De RWA functie kan ook volledig elektrisch uitgevoerd worden. De pneumatische hoofdcilinder wordt dan vervangen door een 24V elektromotor (**type BG-E**). Deze zijn uitermate geschikt voor kleine ruimten zoals bijvoorbeeld een trappenhuis en tevens geschikt voor dagelijkse ventilatie.

Voor het trappenhuis zijn in de prijslijst de BG-E systemen opgenomen inclusief de benodigde randapparatuur voor het trappenhuis (**type BG-E-TP**).

Alle RWA systemen worden zover als mogelijk voorgesloten geleverd voor eenvoudige montage in het dak.

Rook- en warmte-afvoersystemen (RWA)

Pneumatische RWA 165° Systeem

| Dagmaat D in cm | Daksparing in cm | Ag m ² | Type spoiler | Aw m ² met spoiler | Aw m ² zonder spoiler | Zonder ventilatie | | Met ventilatie | | |
|-----------------|------------------|-------------------|--------------|-------------------------------|----------------------------------|-------------------|------|----------------|--------------------|---------------------|
| | | | | | | Type* | CO2 | E-motor Type* | Hulpcilinder Type* | Tweetrappcil. Type* |
| 80 x 80 | 100 x 100 | 1,000 | nvt | nvt | 0,600 | BG-1 | | BG-2 | BG-3 | BG-3 DH |
| 100 x 100 | 120 x 120 | 1,440 | 1 | 0,936 | 0,864 | 1604 | 24gr | 2030 | 2004 | 1945 |
| 105 x 105 | 125 x 125 | 1,563 | 1 | 1,016 | 0,938 | 1698 | 24gr | 2122 | 2096 | 2038 |
| 130 x 130 | 150 x 150 | 2,250 | 1 | 1,575 | 1,283 | 1734 | 24gr | 2160 | 2133 | 2076 |
| 160 x 160 | 180 x 180 | 3,240 | 3 | 2,268 | 1,782 | 1805 | 24gr | 2228 | 2203 | 2146 |
| 180 x 180 | 200 x 200 | 4,000 | 4 | 2,800 | 2,200 | 1906 | 40gr | 2331 | 2305 | 2247 |
| 200 x 200 | 220 x 220 | 4,840 | 4 | 3,388 | 2,662 | 1994 | 55gr | 2419 | 2393 | 2335 |
| 80 x 130 | 100 x 150 | 1,500 | 1 | 0,975 | 0,900 | 4485 | 80gr | 4911 | 4884 | 4825 |
| 80 x 180 | 100 x 200 | 2,000 | 2 | 1,300 | 1,200 | 1669 | 24gr | 2093 | 2069 | 2010 |
| 80 x 220 | 100 x 240 | 2,400 | 2 | 1,560 | 1,440 | 1733 | 24gr | 2159 | 2132 | 2074 |
| 80 x 230 | 100 x 250 | 2,500 | 2 | 1,625 | 1,500 | 1788 | 24gr | 2215 | 2190 | 2131 |
| 100 x 130 | 120 x 150 | 1,800 | 1 | 1,175 | 1,080 | 1803 | 24gr | 2227 | 2201 | 2145 |
| 100 x 160 | 120 x 180 | 2,160 | 3 | 1,404 | 1,188 | 1707 | 24gr | 2132 | 2107 | 2048 |
| 100 x 220 | 120 x 240 | 2,880 | 3 | 1,958 | 1,584 | 1753 | 24gr | 2179 | 2153 | 2094 |
| 100 x 230 | 120 x 250 | 3,000 | 3 | 2,040 | 1,650 | 1790 | 24gr | 2216 | 2191 | 2132 |
| 105 x 230 | 125 x 250 | 3,125 | 3 | 2,122 | 1,719 | 1802 | 40gr | 2226 | 2200 | 2143 |
| 130 x 160 | 150 x 180 | 2,700 | 3 | 2,122 | 1,719 | 1808 | 40gr | 2234 | 2207 | 2149 |
| 130 x 190 | 150 x 210 | 3,150 | 1 | 1,890 | 1,539 | 1805 | 40gr | 2228 | 2203 | 2146 |
| 130 x 220 | 150 x 240 | 3,600 | 4 | 2,205 | 1,764 | 1861 | 40gr | 2287 | 2262 | 2203 |
| 130 x 230 | 150 x 250 | 3,750 | 4 | 2,262 | 1,800 | 1920 | 40gr | 2346 | 2319 | 2262 |
| 130 x 280 | 150 x 300 | 4,500 | 4 | 2,925 | 2,340 | 1938 | 40gr | 2365 | 2340 | 2280 |
| 160 x 220 | 180 x 240 | 4,320 | 3 | 3,024 | 2,376 | 2021 | 55gr | 2447 | 2422 | 2363 |
| 160 x 230 | 180 x 250 | 4,500 | 3 | 3,150 | 2,475 | 1999 | 55gr | 2424 | 2397 | 2341 |
| 160 x 280 | 180 x 300 | 5,400 | 4 | 3,510 | 2,754 | 2021 | 55gr | 2447 | 2422 | 2363 |
| 180 x 280 | 200 x 300 | 6,000 | 5 | 3,900 | 3,000 | 2060 | 80gr | 2486 | 2461 | 2403 |
| | | | | | | 2205 | 80gr | 2631 | 2604 | 2546 |

Meerprijs set spoilers (ter verbetering van de Aw-waarde) **111**

Meerprijs open/dicht (voor mogelijkheid om via aansturing zowel te openen als te sluiten) **87**

Systeem BG-1 = Versterkt PVC raam + RWA beslag met pneumatische cilinder voorgemonteerd

Systeem BG-2 = Systeem BG-1 + elektrische ventilatie 230V/300 mm

Systeem BG-3 = Systeem BG-1 + pneumatische ventilatie via hulpcilinder 300 mm

Systeem BG-3-DH = Systeem BG-1 + pneumatische ventilatie via 2-traps hoofdcilinder 300 mm

Systeem BG-E = Als systeem BG-1 met 24V motor i.p.v. pneumatische cilinder

Systeem BG-E-TP = Systeem BG-E met aansturing voor trappenhuis (centrale 2-4A + rookmelder + 2 x alarmknop + schakelaar) excl. bekabeling

Elektrische RWA 165° Systeem

| Dagmaat D in cm | Daksparing in cm | Ag m ² | Type spoiler | Aw m ² met spoiler | Aw m ² zonder spoiler | Type motor | |
|-----------------|------------------|-------------------|--------------|-------------------------------|----------------------------------|------------|------------|
| | | | | | | Type motor | Type* BG-E |
| 80 x 80 | 100 x 100 | 1,000 | nvt | nvt | 0,600 | 24V/2A | 1657 |
| 100 x 100 | 120 x 120 | 1,440 | 1 | 0,936 | 0,864 | 24V/4A | 1748 |
| 105 x 105 | 125 x 125 | 1,563 | 1 | 1,016 | 0,938 | 24V/4A | 1783 |
| 130 x 130 | 150 x 150 | 2,250 | 1 | 1,575 | 1,283 | 24V/4A | 1852 |
| 160 x 160 | 180 x 180 | 3,240 | 3 | 2,268 | 1,782 | 24V/6A | 2011 |
| 80 x 130 | 100 x 150 | 1,500 | 1 | 0,975 | 0,900 | 24V/2,6A | 1773 |
| 80 x 180 | 100 x 200 | 2,000 | 2 | 1,300 | 1,200 | 24V/2,6A | 1782 |
| 100 x 130 | 120 x 150 | 1,800 | 1 | 1,175 | 1,080 | 24V/4A | 1757 |
| 100 x 160 | 120 x 180 | 2,160 | 3 | 1,404 | 1,188 | 24V/4A | 1803 |
| 100 x 220 | 120 x 240 | 2,880 | 3 | 1,958 | 1,584 | 24V/4A | 1839 |
| 100 x 230 | 120 x 250 | 3,000 | 3 | 2,040 | 1,650 | 24V/4A | 1849 |
| 105 x 230 | 125 x 250 | 3,125 | 3 | 2,122 | 1,719 | 24V/4A | 1856 |
| 130 x 160 | 150 x 180 | 2,700 | 1 | 1,890 | 1,539 | 24V/6A | 1852 |
| 130 x 190 | 150 x 210 | 3,150 | 1 | 2,205 | 1,764 | 24V/6A | 1966 |

Meerprijs BG-E naar BG-E-TP

(Trappenhuisstelsysteem)

1304

Meerprijzen aansturing 24V motor

RWA centrale 2-4A **728**

RWA centrale 5-8A **1759**

RWA centrale 5-16A **2007**

Incl. accu voor 72 uur noodstroom

Andere typen op aanvraag

Optische rookmelder op sokkel **183**

Alarmknop met inslagruitje **156**

Thermische schakelaar 70 °C **369**

Opbouw ventilatie schakelaar **89**

Andere typen op aanvraag

* Alle prijzen zijn exclusief lichtkoepel en opstand

Lichtkoepels in acrylaat (AC) en polycarbonaat (PC)

Lichtkoepels in combinatie met ISO-raam of Glasraam

| | Ur-waarde* (W/m ² K) EN 1873:2014 + A1:2016 | | | LT-waarde (%) EN 13468, EN 16153, EN 410 | | | g-waarde (%) EN 410 | | | Rw-waarde** (dB) EN ISO 140-3 | | | |
|---------------------------|---|-------------------|-------------------|---|-------------------|-------------------|------------------------|-------------------|-------------------|----------------------------------|-------------------|-------------------|----|
| | Koepel | Koepel + ISO-raam | Koepel + Glasraam | Koepel | Koepel + ISO-raam | Koepel + Glasraam | Koepel | Koepel + ISO-raam | Koepel + Glasraam | Koepel | Koepel + ISO-raam | Koepel + Glasraam | |
| Acrylaat (AC) | 1-W koepel Helder (H) | 5,70 | 0,86 | 1,20 | 92 | 32 | 73 | 85 | 26 | 49 | 21 | 27 | 40 |
| | 1-W koepel Opaal (O) | 5,70 | 0,86 | 1,20 | 84 | 29 | 66 | 76 | 23 | 44 | 21 | 27 | 40 |
| | 2-W koepel Helder (H/H) | 2,94 | 0,76 | 0,95 | 85 | 30 | 67 | 75 | 23 | 44 | 23 | 29 | 40 |
| | 2-W koepel Opaal (O/H) | 2,94 | 0,76 | 0,95 | 78 | 27 | 62 | 66 | 20 | 38 | 23 | 29 | 40 |
| | 2-W koepel Opaal (O/O) | 2,94 | 0,76 | 0,95 | 74 | 26 | 58 | 64 | 19 | 37 | 23 | 29 | 40 |
| | 2-W koepel Heatstop | 2,94 | 0,76 | 0,95 | 47 | 16 | 37 | 32 | 10 | 19 | 23 | 29 | 40 |
| | 3-W koepel Helder (H/H/H) | 1,92 | 0,69 | 0,85 | 78 | 27 | 62 | 67 | 20 | 39 | 25 | 31 | 40 |
| | 3-W koepel Opaal (O/H/H) | 1,92 | 0,69 | 0,85 | 71 | 25 | 56 | 62 | 19 | 36 | 25 | 31 | 40 |
| | 4-W koepel Helder (H/H/H/H) | 1,43 | 0,63 | 0,77 | 72 | 25 | 57 | 59 | 18 | 34 | 26 | 33 | 40 |
| | 4-W koepel Opaal (O/H/H/H) | 1,43 | 0,63 | 0,77 | 66 | 23 | 52 | 52 | 16 | 30 | 26 | 33 | 40 |
| | 6-W ISO koepel Opaal (H/H/O) | 1,36 | 0,62 | 0,76 | 65 | 23 | 51 | 48 | 14 | 28 | 24 | 32 | 40 |
| | 6-W ISO koepel Opaal (O/H/O) | 1,36 | 0,62 | 0,76 | 59 | 21 | 47 | 46 | 14 | 27 | 24 | 32 | 40 |
| Polycarbonaat (PC) | 1-W koepel Helder (H) | 5,70 | 0,86 | 1,20 | 90 | 32 | 71 | 82 | 25 | 48 | 21 | 27 | 40 |
| | 1-W koepel Opaal (O) | 5,70 | 0,86 | 1,20 | 84 | 29 | 66 | 76 | 23 | 44 | 21 | 27 | 40 |
| | 2-W koepel Helder (H/H) | 2,94 | 0,76 | 0,95 | 81 | 28 | 64 | 72 | 22 | 42 | 23 | 29 | 40 |
| | 2-W koepel Opaal (O/H) | 2,94 | 0,76 | 0,95 | 74 | 26 | 58 | 62 | 19 | 36 | 23 | 29 | 40 |
| | 2-W koepel Opaal (O/O) | 2,94 | 0,76 | 0,95 | 68 | 24 | 54 | 58 | 17 | 34 | 23 | 29 | 40 |
| | 2-W koepel Heatstop | 2,94 | 0,76 | 0,95 | 45 | 16 | 36 | 32 | 10 | 19 | 23 | 29 | 40 |
| | 3-W koepel Helder (H/H/H) | 1,92 | 0,69 | 0,85 | 73 | 26 | 58 | 65 | 20 | 38 | 25 | 31 | 40 |
| | 3-W koepel Opaal (O/H/H) | 1,92 | 0,69 | 0,85 | 64 | 22 | 51 | 54 | 16 | 31 | 25 | 31 | 40 |
| | 4-W koepel Helder (H/H/H/H) | 1,43 | 0,63 | 0,77 | 66 | 23 | 52 | 57 | 17 | 33 | 26 | 33 | 40 |
| | 4-W koepel Opaal (O/H/H/H) | 1,43 | 0,63 | 0,77 | 60 | 21 | 47 | 48 | 14 | 28 | 26 | 33 | 40 |
| | 6-W ISO koepel Opaal (H/H/O) | 1,36 | 0,62 | 0,76 | 56 | 20 | 44 | 43 | 13 | 25 | 24 | 32 | 40 |
| | 6-W ISO koepel Opaal (O/H/O) | 1,36 | 0,62 | 0,76 | 52 | 18 | 41 | 41 | 12 | 24 | 24 | 32 | 40 |

*U-waarde per afmeting/uitvoering op aanvraag verkrijgbaar

**Frequentietabel per afmeting/uitvoering op aanvraag verkrijgbaar

ISO-raam = 10-wandige PC-plaat 32 mm Glasraam = Isolatieglas HR++

| | U-waarde (W/m ² K) EN 1873:2014 + A1:2016 | LT-waarde (%) EN 13468, EN 16153, EN 410 | g-waarde (%) EN 410 | Rw-waarde (dB) EN ISO 140-3 |
|---------------------|---|---|------------------------|--------------------------------|
| ISO-raam Opaal (O) | 1,14 | 35 | 30 | 25 |
| Glasraam Helder (H) | 1,10 | 79 | 58 | 40 |

Isolatie-waarde van opstanden, Uup-waarde* (W/m²K)

EN 1873:2014 + A1:2016, EN ISO 10211

PVC opstand (gescheiden compartimenten)

| | Uup |
|--|------|
| - PVC SF16 (hoogte 160 mm, dikte 25 mm) | 2,9 |
| - PVC BF16 (hoogte 160 mm, dikte 70 mm) | 1,9 |
| - PVC RO16 (hoogte 160 mm, dikte 70 mm) | 1,8 |
| - PVC BF16 EP (hoogte 160 mm, EPS dikte 70 mm) | 0,59 |
| - PVC RO16 EP (hoogte 160 mm, EPS dikte 70 mm) | 0,61 |

Polyester opstand (GF-UP)

| | Uup |
|--|------|
| - POL H15 (hoogte 150 mm, PUR dikte 10 mm) | 2,30 |
| - POL E15 (hoogte 150 mm, PUR dikte 20 mm) | 1,30 |
| - POL E15/6 (hoogte 150 mm, PUR dikte 60 mm) | 0,87 |
| - POL E15/8 (hoogte 150 mm, PUR dikte 80 mm) | 0,83 |
| - POL E30 (hoogte 300 mm, PUR dikte 20 mm) | 1,10 |
| - POL E30/6 (hoogte 300 mm, PUR dikte 60 mm) | 0,59 |
| - POL E30/8 (hoogte 300 mm, PUR dikte 80 mm) | 0,53 |
| - POL E50 (hoogte 500 mm, PUR dikte 20 mm) | 1,00 |
| - POL E50/6 (hoogte 500 mm, PUR dikte 60 mm) | 0,48 |
| - POL E50/8 (hoogte 500 mm, PUR dikte 80 mm) | 0,41 |

Aanvullende technische gegevens

| | Acrylaat (AC) | Polycarbonaat (PC) |
|---|------------------------|------------------------|
| Weerstand tegen overdruk (windlast) | UL 1500 - UL 3000 | UL 1500 - UL 3000 |
| Weerstand tegen onderdruk (sneeuwlast) | DL 1125 - DL 2500 | DL 1125 - DL 2500 |
| Reactie op vuur. Brandklasse (EN 13501-1) | E, s2, d2 | B, s1, d0 |
| Stootbelasting, hardbody (250 gr, valhoogte 1m) | Pass | Pass |
| Stootbelasting, softbody (50 kg) | Fail | SB 600 - SB 1200 |
| Duurzaamheid | ΔA, Cu 1, Ku 1 | ΔA, Cu 1, Ku 1 |
| Slagvastheid t.o.v. glas | 25x | 300x |
| Buigsterkte | 105 N/mm ² | 90 N/mm ² |
| Elasticiteitsmodulus (ISO 527) | 3300 N/mm ² | 2400 N/mm ² |
| Vormbestandheid (Vicat) (ISO 306) | 102 °C | 150 °C |

Ug-waarde = isolatie-waarde van de beglazing (W/m²K)

Ur-waarde = isolatie-waarde van de lichtkoepel (W/m²K)

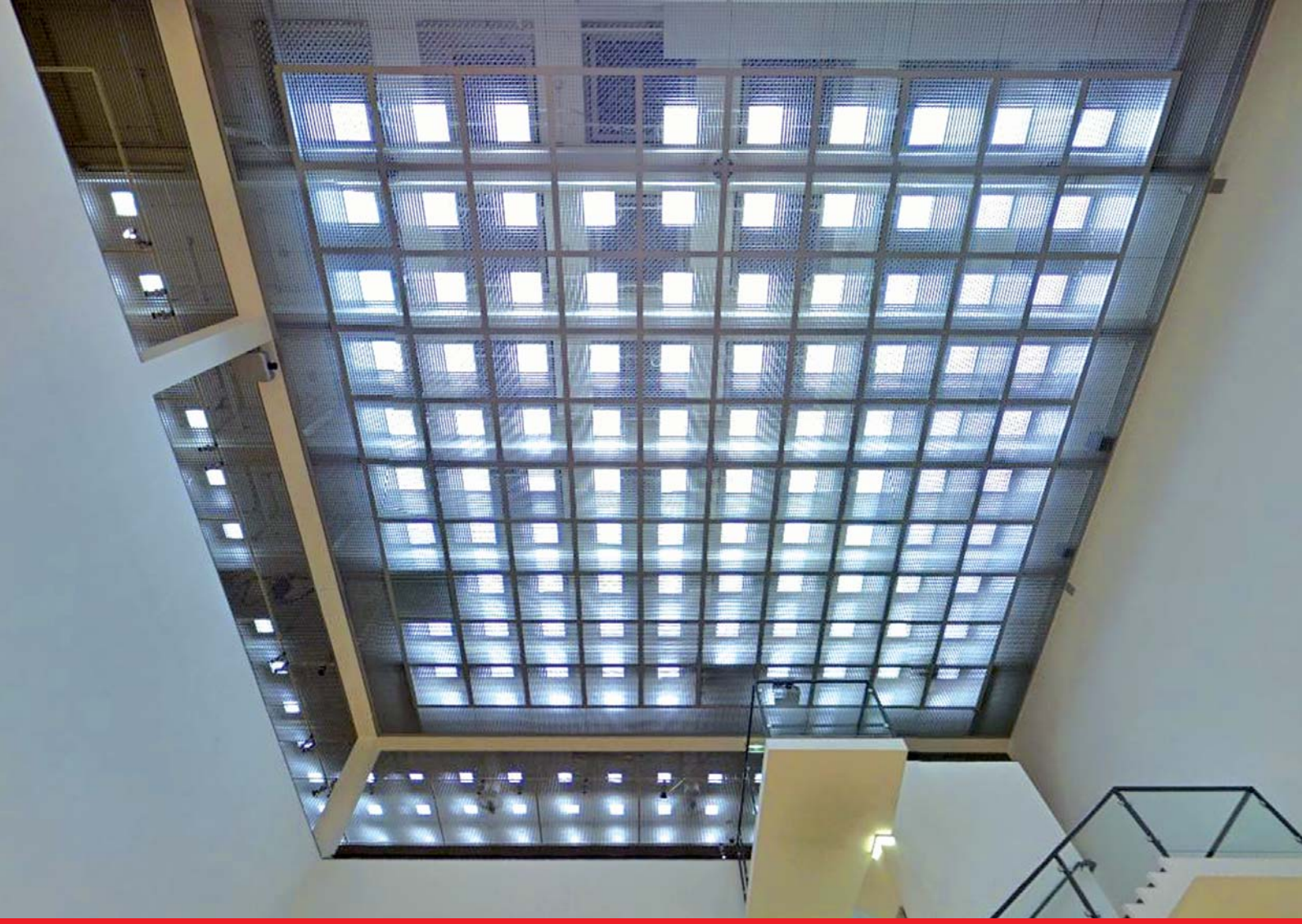
Uup-waarde = isolatie-waarde van de opstand (W/m²K)

LT-waarde = Lichttransmissie (%)

g-waarde = zontoetredingsfactor (%)

Rw-waarde = geluidsisolatie (dB)

*U-waarde per afmeting/uitvoering op aanvraag verkrijgbaar



Prijzen, garantie, kwaliteit en condities

Prijzen

- Bruto prijslijst Van Deudekom Plastics bv: per 1 februari 2022.
- Prijzen in € excl. BTW.
- Andere en afwijkende maten/uitvoeringen op aanvraag.

Garantie

Megalux®-lichtkoepels, ventilatieramen en opstanden worden mits volgens voorschriften gemonteerd, gegarandeerd voor een periode van 10 jaar. Garantieverklaring op aanvraag.

Kwaliteit

Megalux®-lichtkoepels worden ontwikkeld, geproduceerd en geleverd volgens ISO-9001.

Conditie

Levering volgens de Algemene Verkoopvoorwaarden zoals gedeponeerd bij de Kamer van Koophandel te Amsterdam onder nummer 3480.

Prijslijst uitgave: februari 2022.
Wijzigingen voorbehouden.



MEGALUX[®]

lichtkoepels



Van Deudekom Plastics bv

Oceanenweg 9, 1047 BA Amsterdam, Nederland
Postbus 59353, 1040 KJ Amsterdam, Nederland
Telefoon (020) 497 90 90, fax (020) 497 90 92
e-mail: info@vandeudekom.nl
website: <http://www.vandeudekom.nl>